

2025 - Débroussaillement et maintien en état débroussaillé



Mise en application des Obligations
Légales de Débroussaillement (OLD)
sur la commune



Sommaire :

- le risque incendie dans l'Hérault
- pourquoi débroussailler ?
- où débroussailler ?
- qui débroussaille quoi ?
- quand débroussailler ?
- comment débroussailler ?
- le contrôle des OLD

Crédits photo : DDTM 34 et 30 / ONF

Illustrations : Marc Clopez, DDTM 34

Bruno Teissier du Cros ONF



Depuis l'après-guerre...

Accroissement des surfaces urbanisées

+

Extension des zones combustibles

déprise agricole

taux de boisement de 48% aujourd'hui contre 24% en 1974

+

Augmentation de la sécheresse

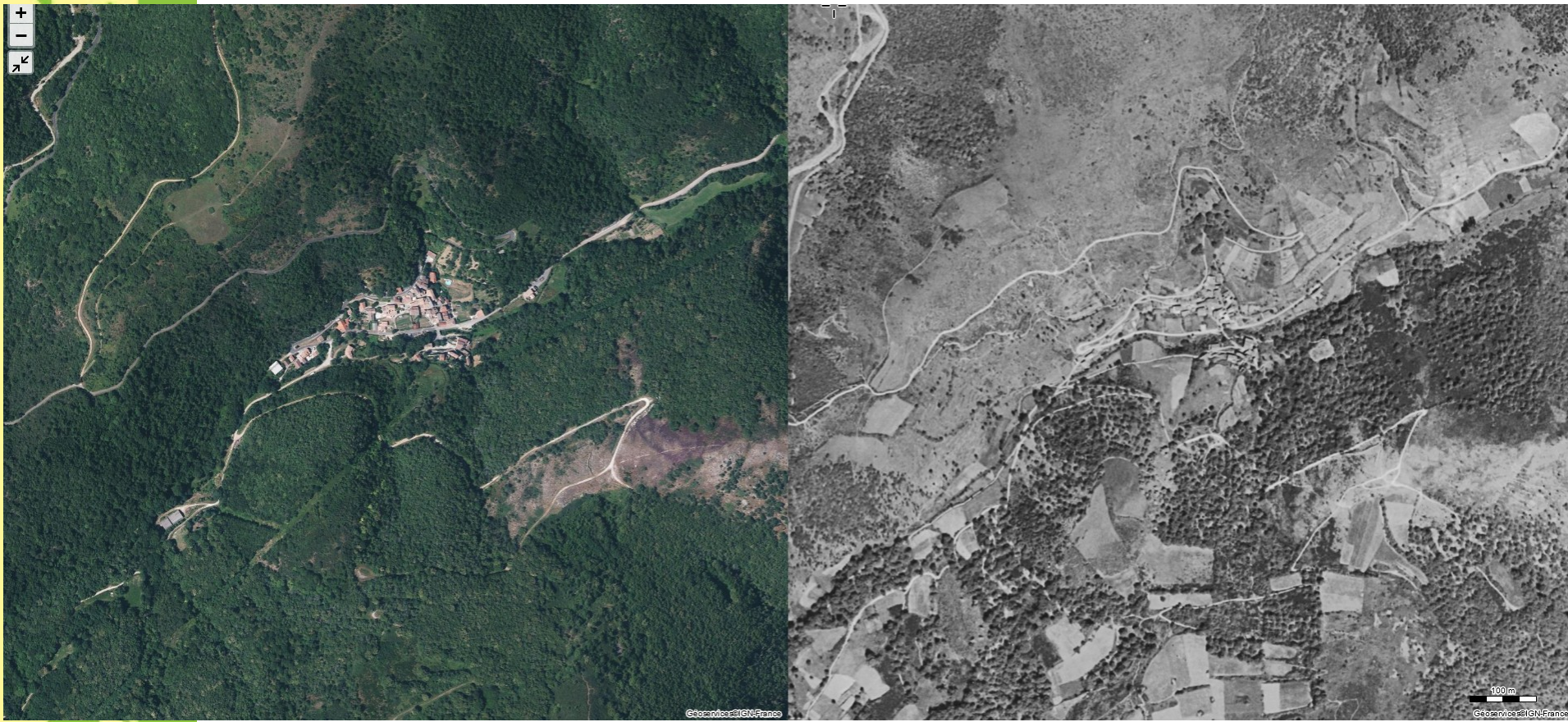
réchauffement climatique

=

Aggravation du risque incendie



**Direction
départementale
des territoires
et de la mer**



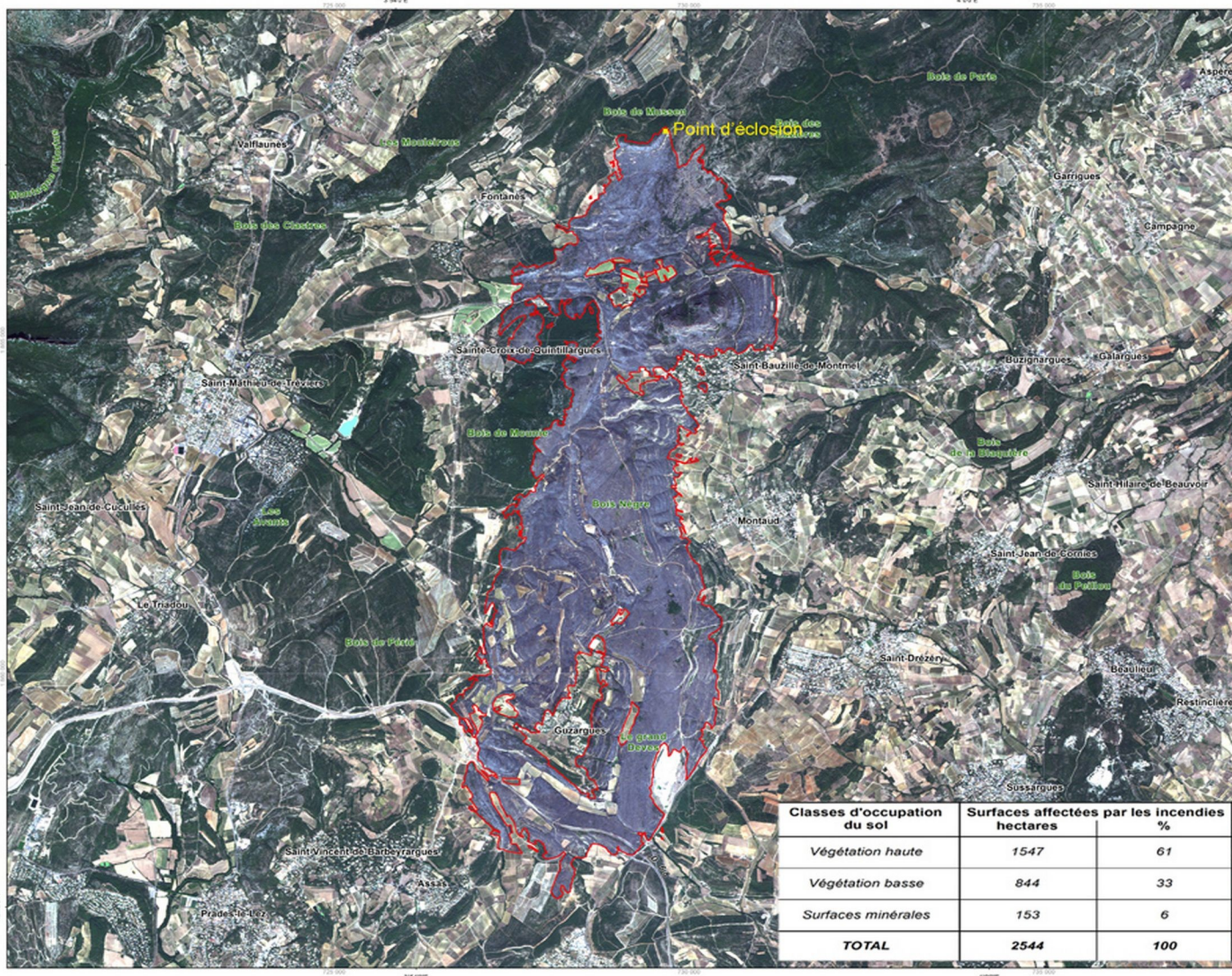
Hameau le Coural

2024

1960

**Direction
départementale
des territoires
et de la mer**

Incendie de Fontanès du 30 août 2010



France - Département de l'Hérault
Secteur de Fontanès

Extension des zones incendiées
Situation le 1er septembre 2010

Carte de localisation



Légende
— Enveloppe des zones brûlées
le 1er septembre 2010

Interprétation

Fin août 2010, plusieurs incendies se sont déclarés simultanément dans le sud de la France (Hérault et Bouches-du-Rhône). Plus de 3 000 hectares de garrigue ont été détruits, une centaine de personnes ont été évacuées. Cette carte, réalisée à partir d'une image RapidEye (5 m) acquise le 1er septembre 2010, présente une vue générale de l'étendue des zones brûlées à proximité de la ville de Fontanès (Hérault). A cette date, aucun feu actif n'est observable sur l'image.

Information cartographique

0 1 2
km
Projection locale : Lambert 2 étendu, Datum : NTF
Projection géographique : Lambert (DMS), Datum : WGS 84
Echelle : 1:25 000 pour impression A1

Sources des données

Extension des zones brûlées extraite de l'image RapidEye (5 m) acquise le 1er septembre 2010.
© SERTIT 2010

Fond cartographique :
Image RapidEye (5 m) en couleurs naturelles
acquise le 1er septembre 2010.
© RapidEye AG 2010

Autres couches thématiques et toponymes :
© SERTIT 2010, ESRI, OpenStreet Map

Cadre de travail

Les produits élaborés dans le cadre de cette action de cartographie rapide sont réalisés dans un court laps de temps, en optimisant au mieux la donnée disponible. Toutes les informations géographiques ont des limitations dues à l'échelle, la résolution, la date ainsi que l'interprétation de la donnée source. La responsabilité de l'auteur de cette carte ne peut être engagée quant à son contenu et son éventuelle utilisation. La recherche menant à ces résultats a reçu le financement du "Néa" programme-cadre de la Commission Européenne (FP7/2007-2013) conformément à l'accord de subvention n° 218802.

Carte produite le 01/09/2010 à 23:00 UTC par le SERTIT
© SERTIT 2010
samt@sertit.fr
http://www.sertit.fr



Classes d'occupation du sol	Surfaces affectées par les incendies hectares	%
Végétation haute	1547	61
Végétation basse	844	33
Surfaces minérales	153	6
TOTAL	2544	100

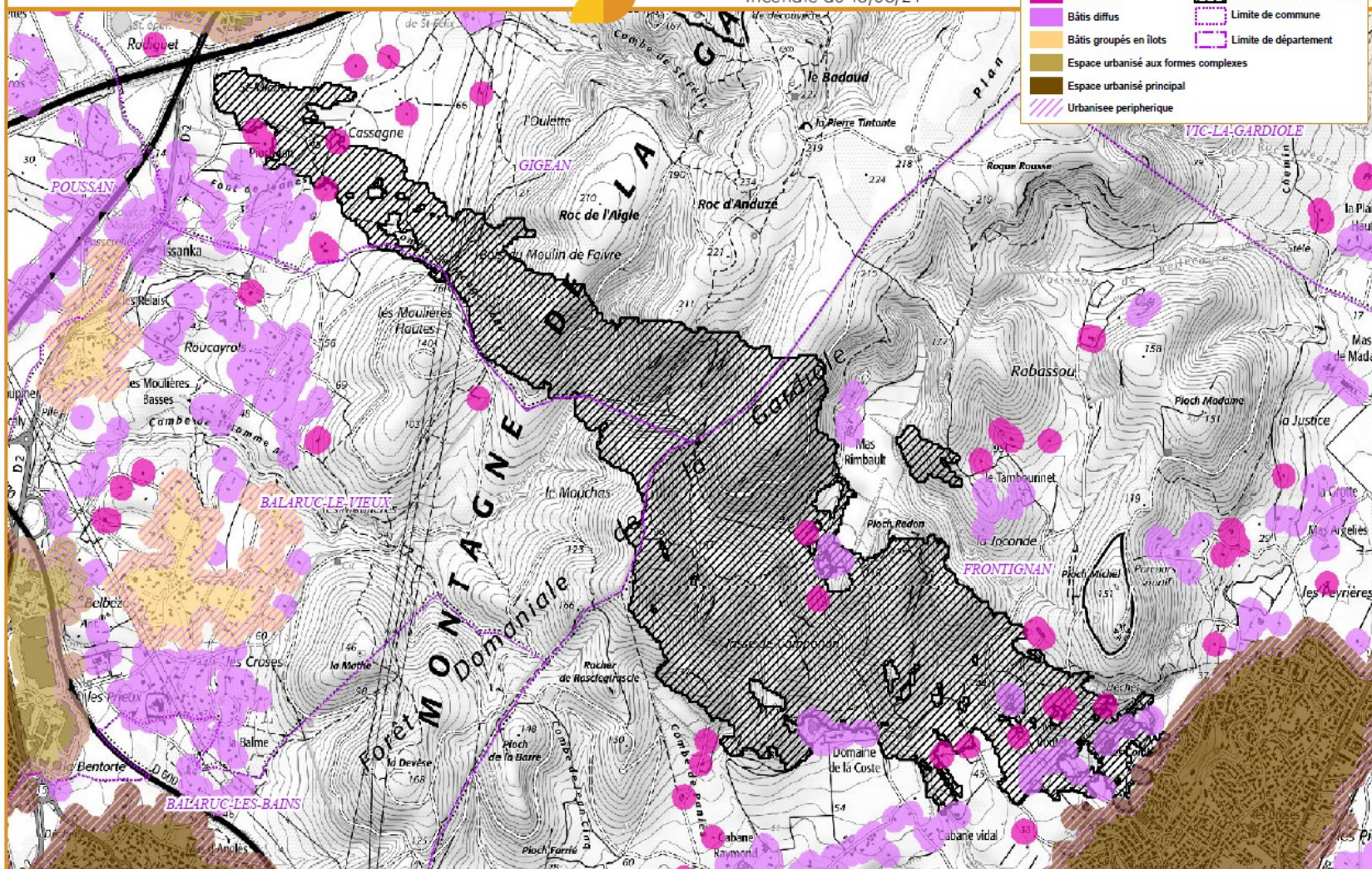
Incendie de Gigean 18 aout 2024

Cartographie des incendies de forêts, Zone Défense et de Sécurité Sud

Département : HERAULT
Commune : 34113 - GIGEAN
Incendie du 18/08/24

Interfaces Bati/Végétation

- Bâts isolés
- Bâts diffus
- Bâts groupés en îlots
- Espace urbanisé aux formes complexes
- Espace urbanisé principal
- Urbanisée periphérique
- Surface parcourue : 309.95 ha
- Limite de commune
- Limite de département



Incendie de Gigean 18 août 2024



Feu hors norme de Ribaute (11) – 5 août 2025

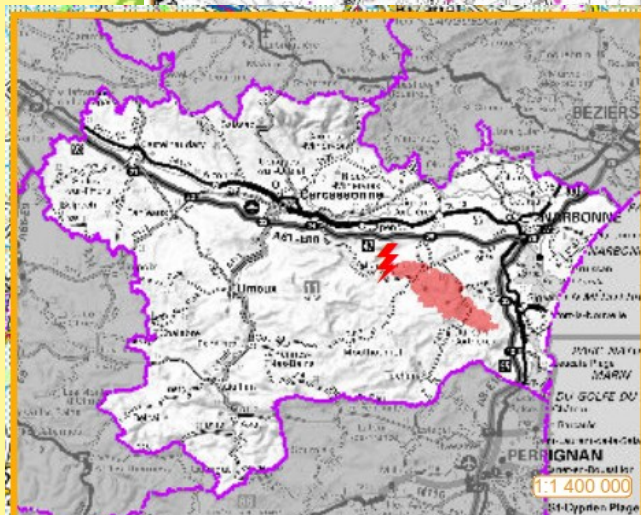
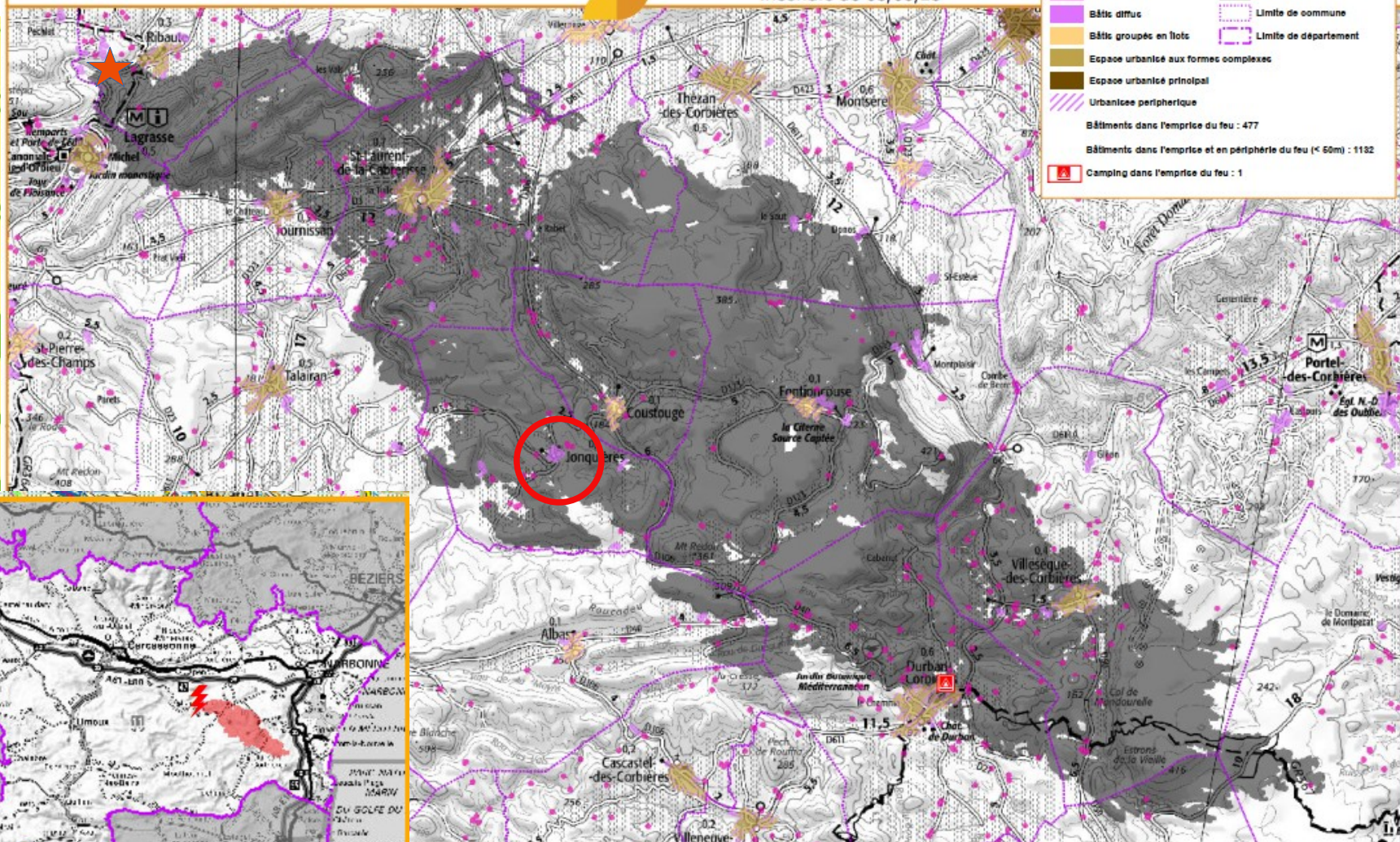
Direction
département
des territo
et de la me

Cartographie des incendies de forêts, Zone Défense et de Sécurité Sud

Département : AUDE
Commune : 11311 - RIBAUTE
Incendie du 05/08/25

Interfaces Bati/Végétation

- Bâti isolés
- Bâti diffus
- Bâti groupés en îlots
- Espace urbanisé aux formes complexes
- Espace urbanisé principal
- Urbanisation périphérique
- Surface brûlée : 11 133 ha
- Limite de commune
- Limite de département
- Bâtiments dans l'emprise du feu : 477
- Bâtiments dans l'emprise et en périphérie du feu (< 50m) : 1132
- Camping dans l'emprise du feu : 1



Commune de Jonquières (11)

- constructions
partiellement/entièrement
détruites
- zone non débroussaillée
avant incendie



Direction du feu



OLD – Commune d'Avène « mégafeu » 2021 dans le Var

**Direction
départementale
des territoires
et de la mer**

16 Août 2021, départ bordure autoroute A57 commune de
GONFARON : jet de mégot.

Bilan : 6 800 ha brûlés

**2 personnes décédés,
7 sapeurs-pompiers blessés,
10 000 personnes évacuées
429 constructions touchées**



**9 constructions sur 10 touchées intérieurement
étaient pas ou mal débroussaillées**

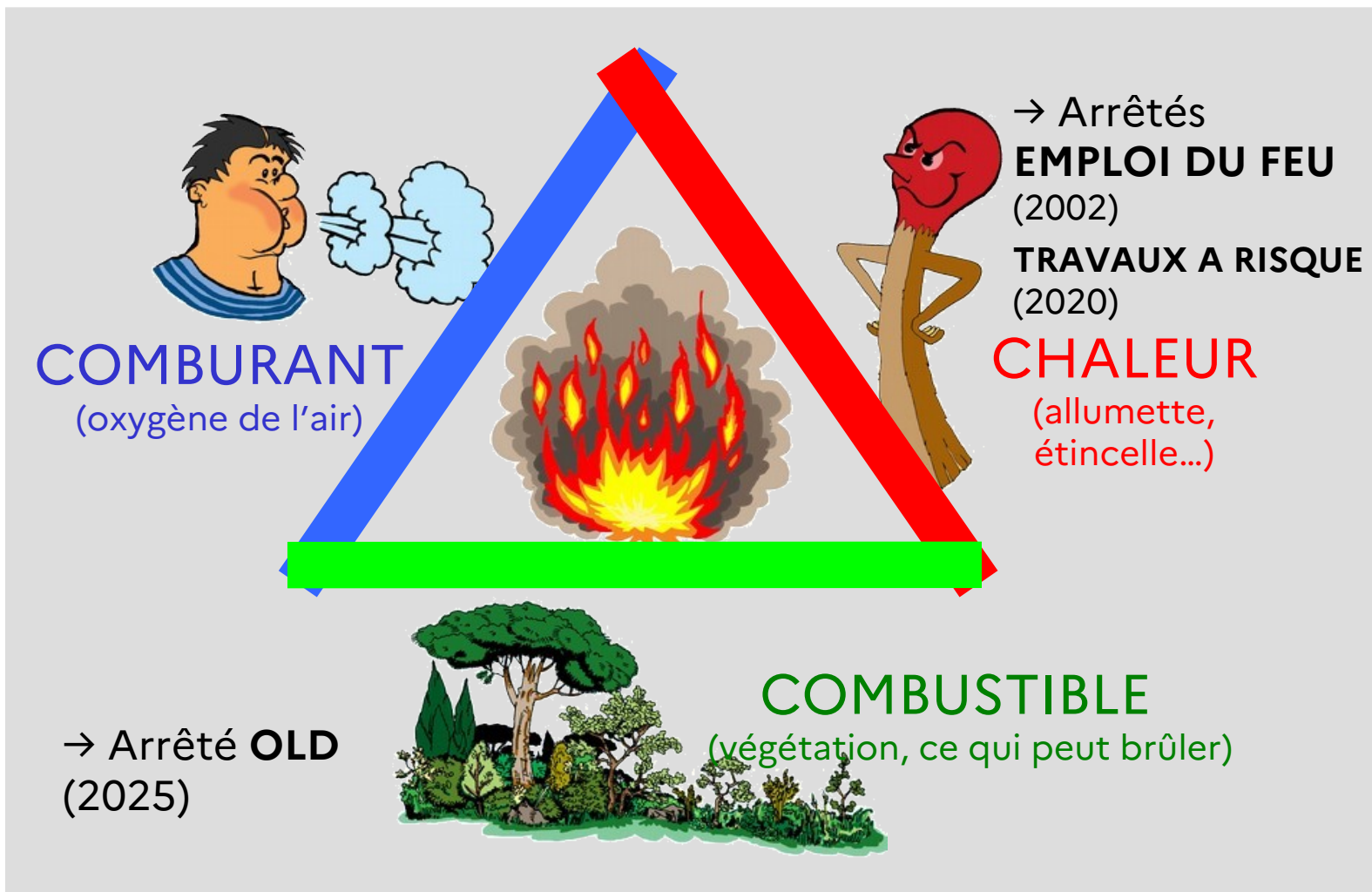
Sur la période 1973-2025 :

	Avène
Nb d'incendies	167
dont feux de forêt	54
dont feux de végétation	113
surface forêt brûlée (Ha)	457

Sur la période 2016-2025 – 13 incendies dont 8 feux de forêt pour 45ha

Source : bdiff.agriculture.gouv.fr

3 arrêtés préfectoraux pour prévenir ce risque





**PRÉFET
DE L'HÉRAULT**

*Liberté
Égalité
Fraternité*

OLD – Commune d'Avène



**Direction
départementale
des territoires
et de la mer**

Pourquoi débroussailler ?



Débroussaillage

Ce sont les opérations de réduction des combustibles végétaux de toute nature dans le but de **diminuer l'intensité et de limiter la propagation des incendies**. Ces opérations assurent une rupture suffisante de la continuité du couvert végétal. Elles peuvent comprendre l'élagage des sujets maintenus et l'élimination des rémanents de coupes.

Code Forestier - article L131-10





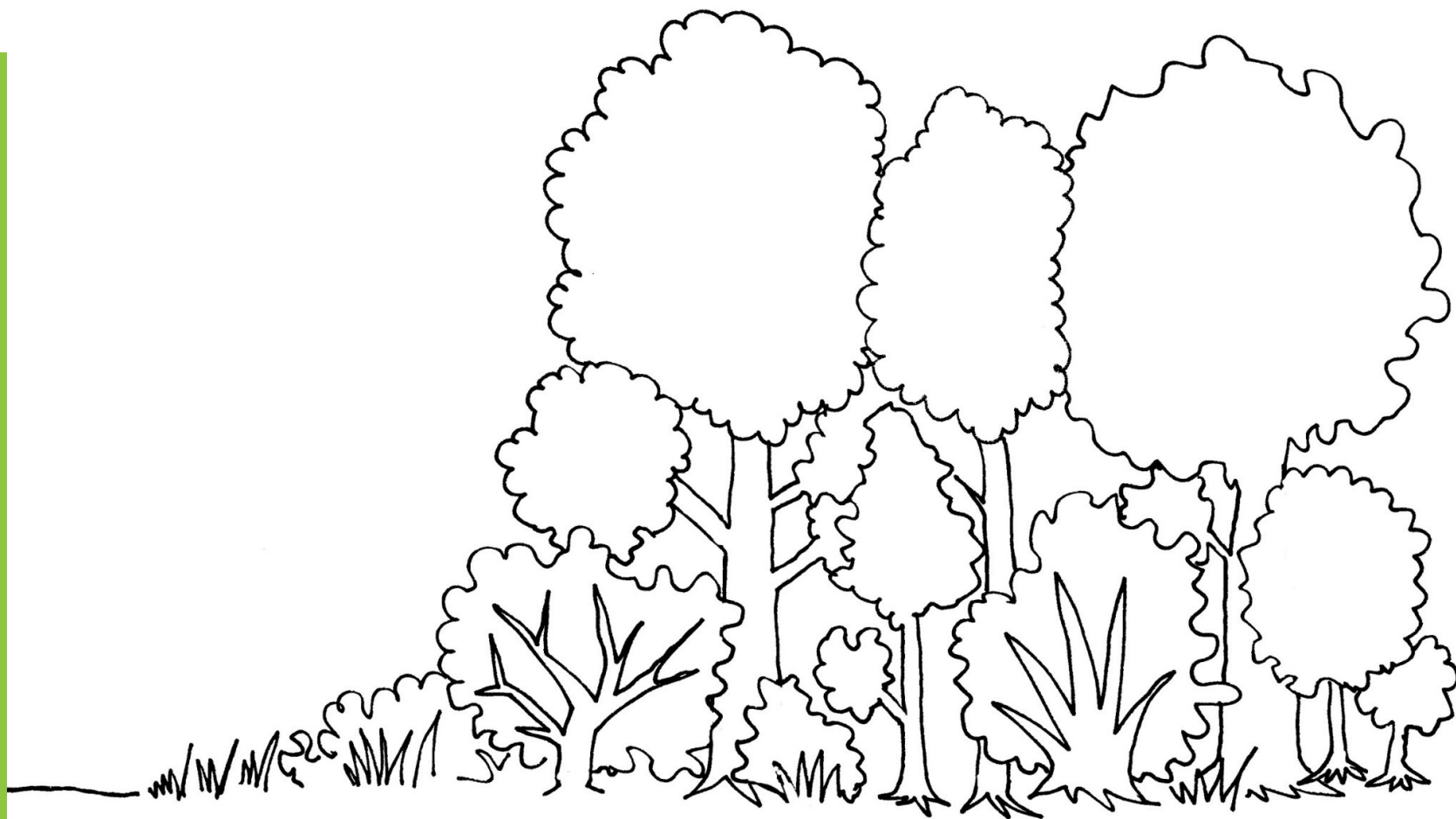
PRÉFET
DE L'HÉRAULT

Liberté
Égalité
Fraternité

OLD – Commune d'Avène



Direction
départementale
des territoires
et de la mer

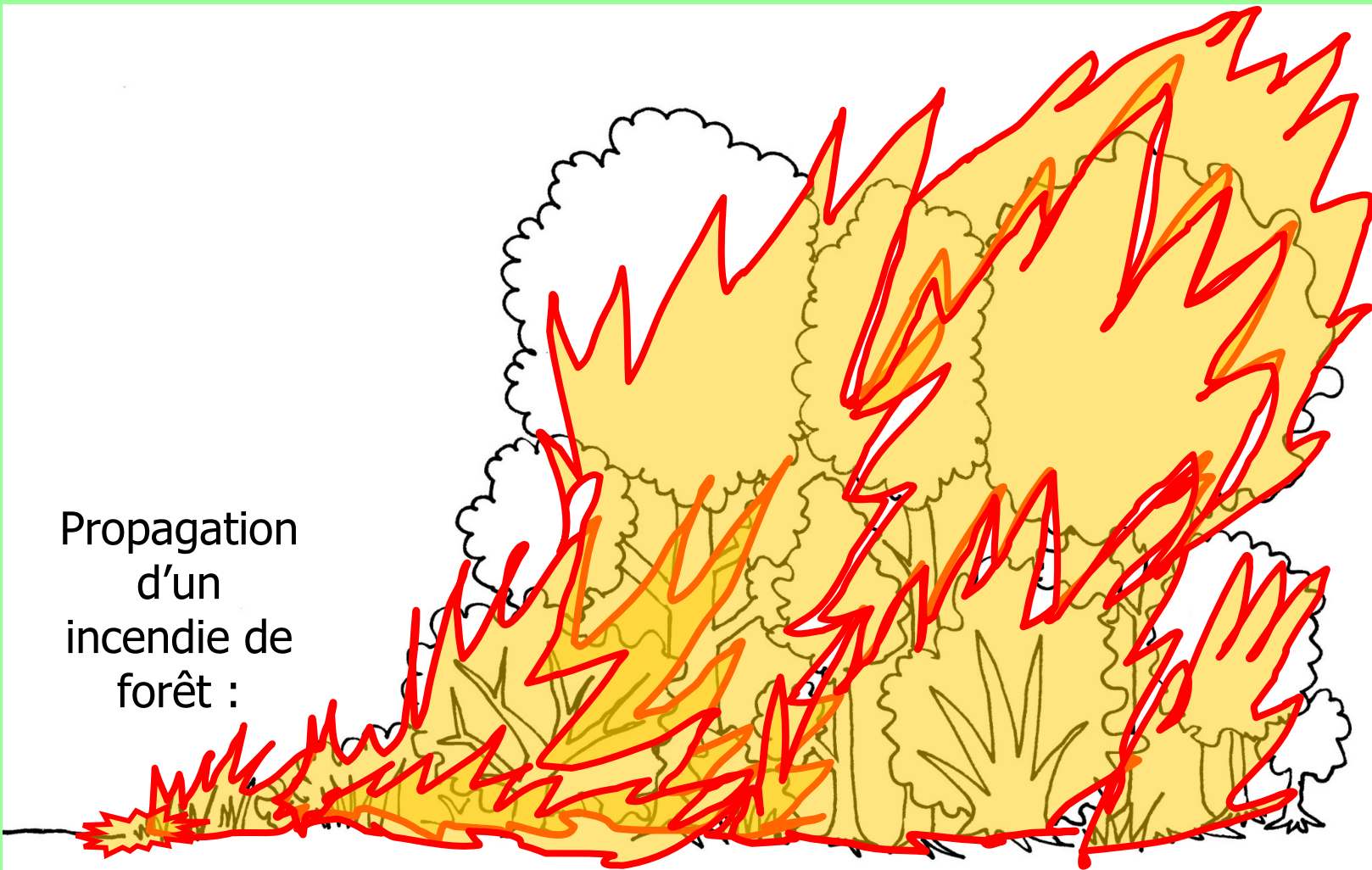


Les herbes et broussailles propagent le feu aux cimes des arbres.

Hérault
SAPEURS-POMPIERS

Office National des Forêts

Propagation
d'un
incendie de
forêt :



Les herbes et broussailles propagent le feu aux cimes des arbres.



PRÉFET
DE L'HÉRAULT

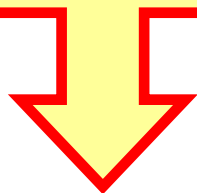
Liberté
Égalité
Fraternité

Direction
départementale
des territoires
et de la mer

OLD – Commune d'Avène



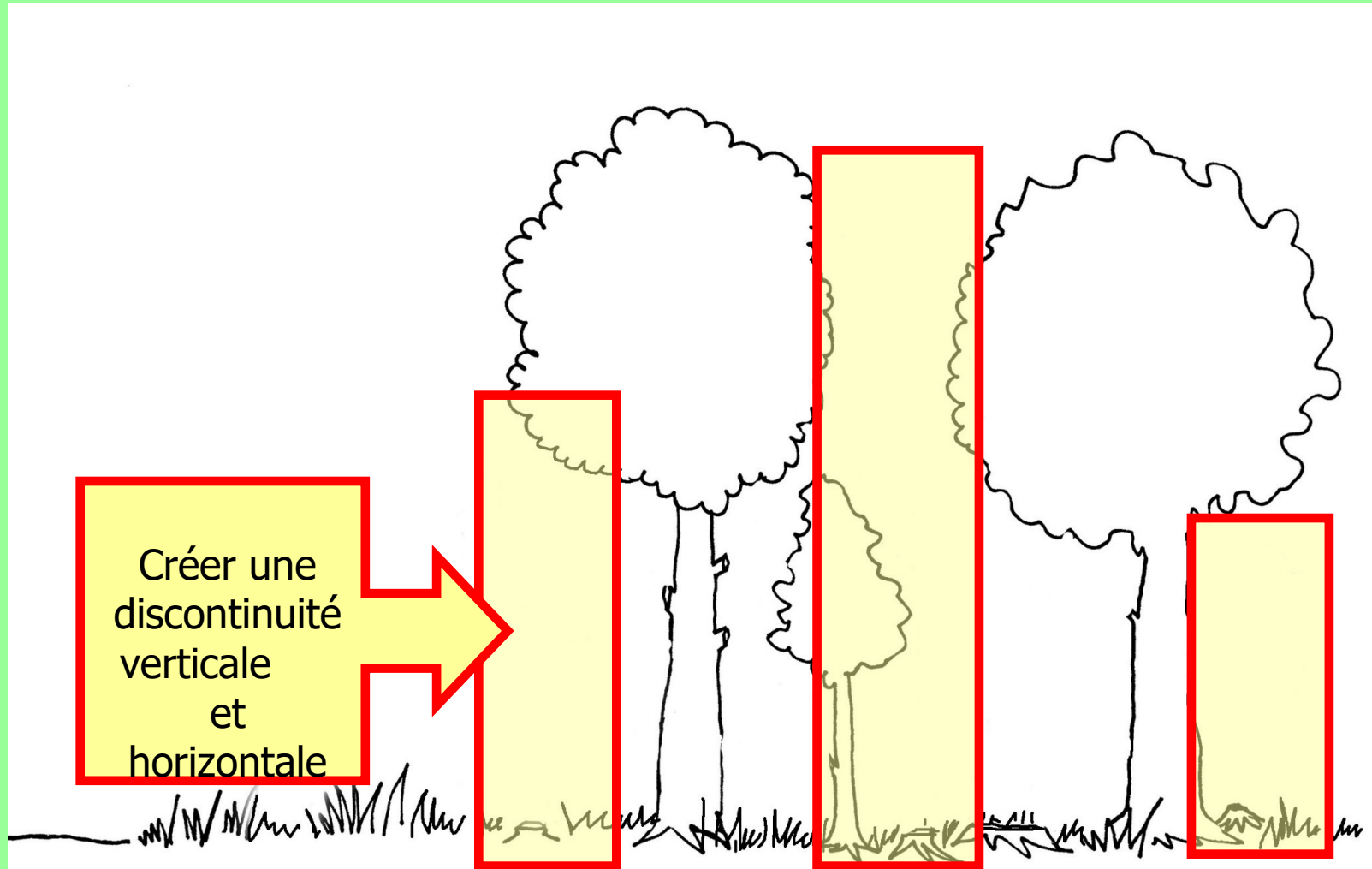
Créer une
discontinuité
verticale



Objectif : ralentir la progression du feu et diminuer son intensité

Hérault
SAPEURS-POMPIERS

Office National des Forêts

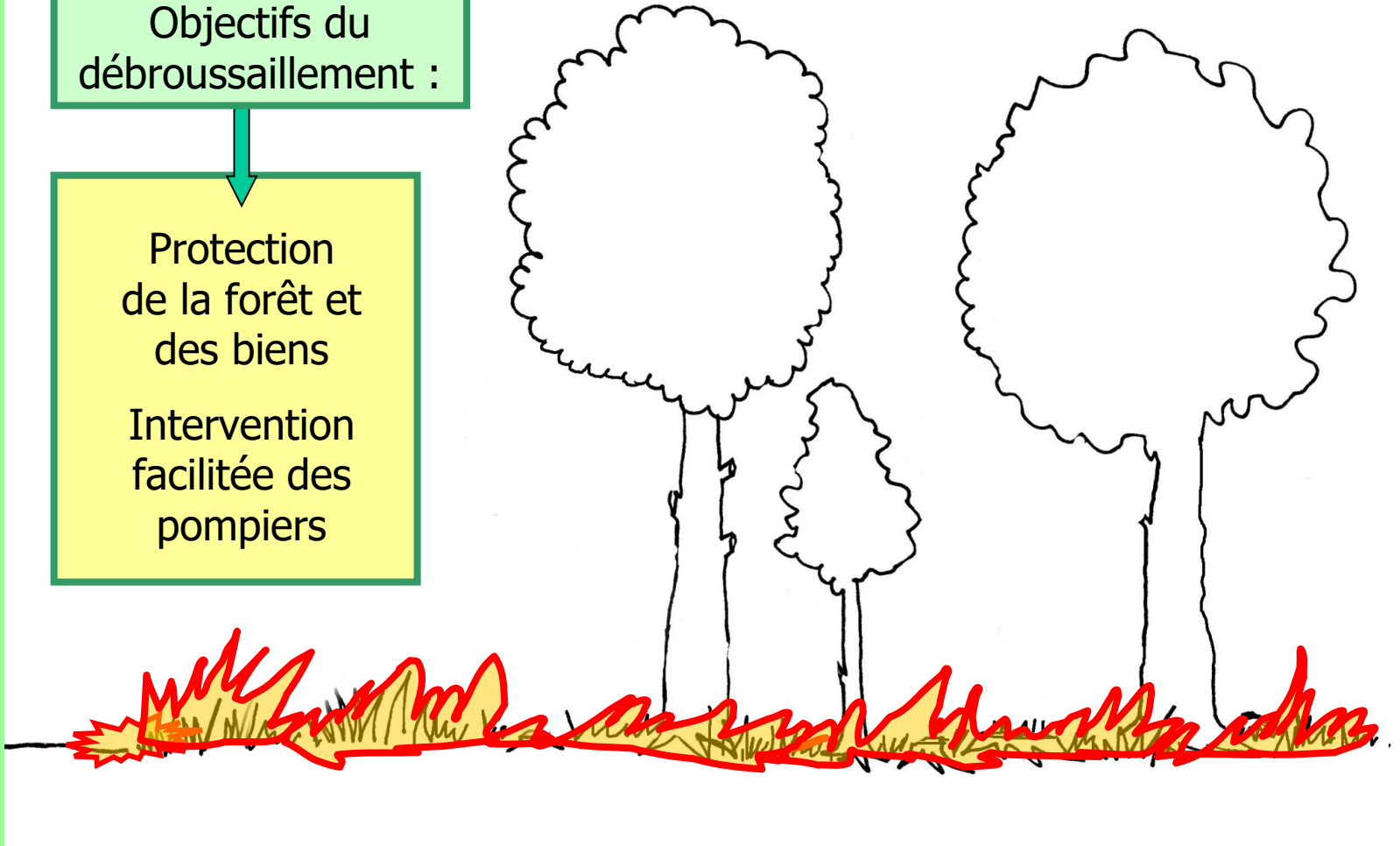


Objectif : protéger la forêt et faciliter le travail des pompiers

Objectifs du
débroussaillage :

Protection
de la forêt et
des biens

Intervention
facilitée des
pompiers



Saint-Clement-de-Rivière - 7/07/2025

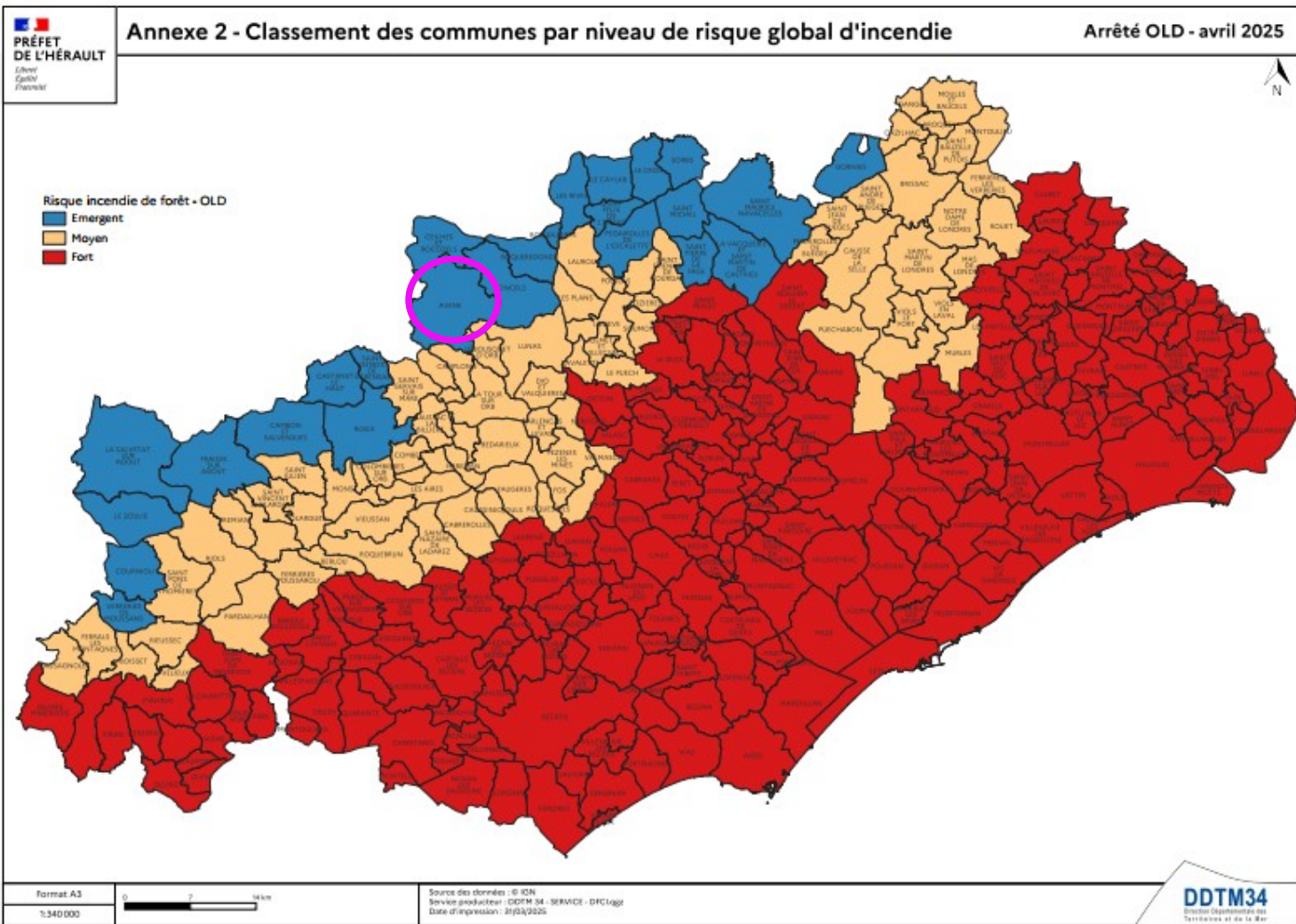


Où débroussailler ?



**Direction
départementale
des territoires
et de la mer**

Arrêté OLD n° DDTM34-2025-04-15800 du **8 avril 2025**





Bois, forêt



Garrigues, maquis



Landes

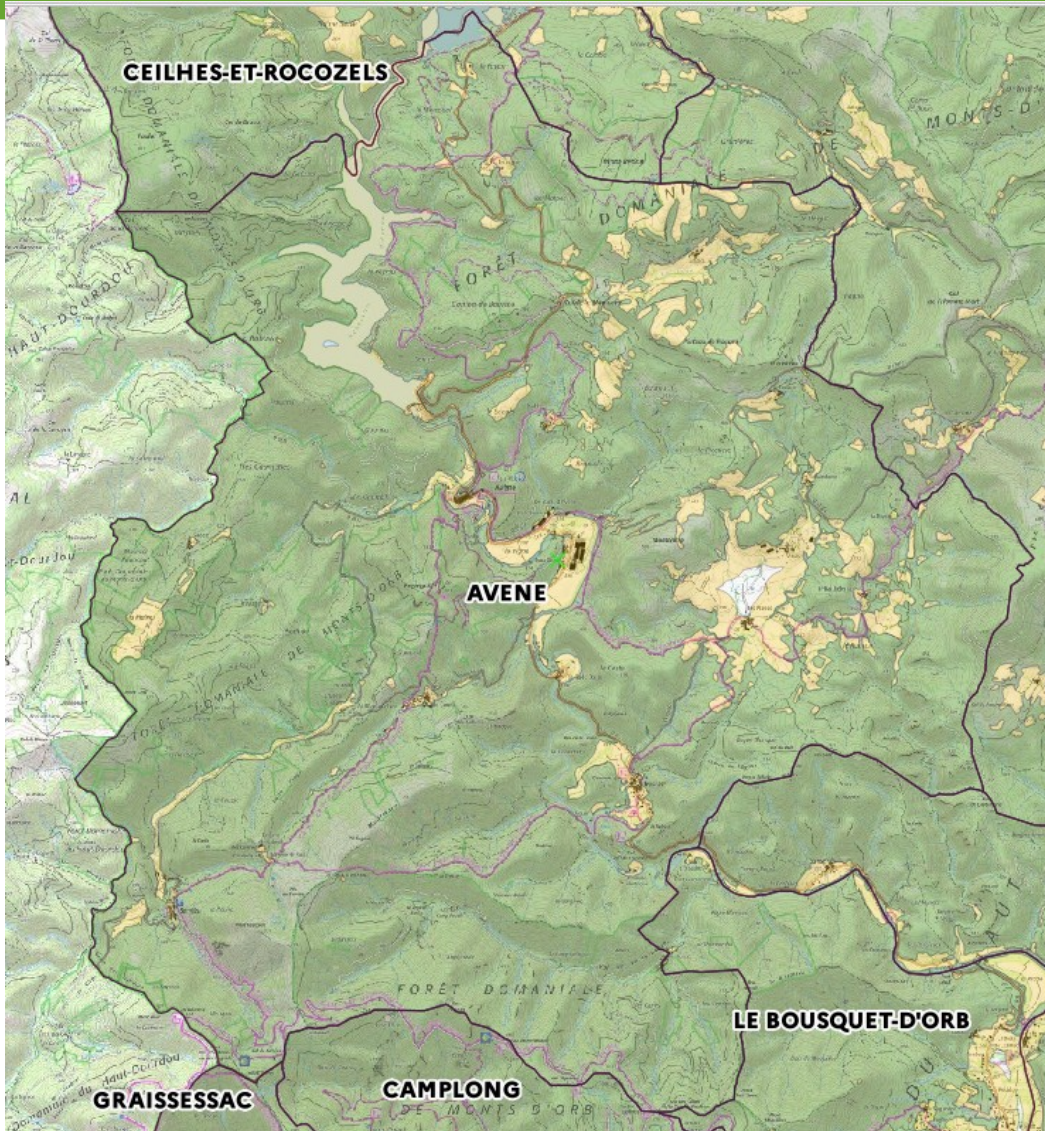


Plantations, reboisements



OLD – Commune d'Avène

**Direction
départementale
des territoires
et de la mer**



[Lien vers carte interactive OLD](#)



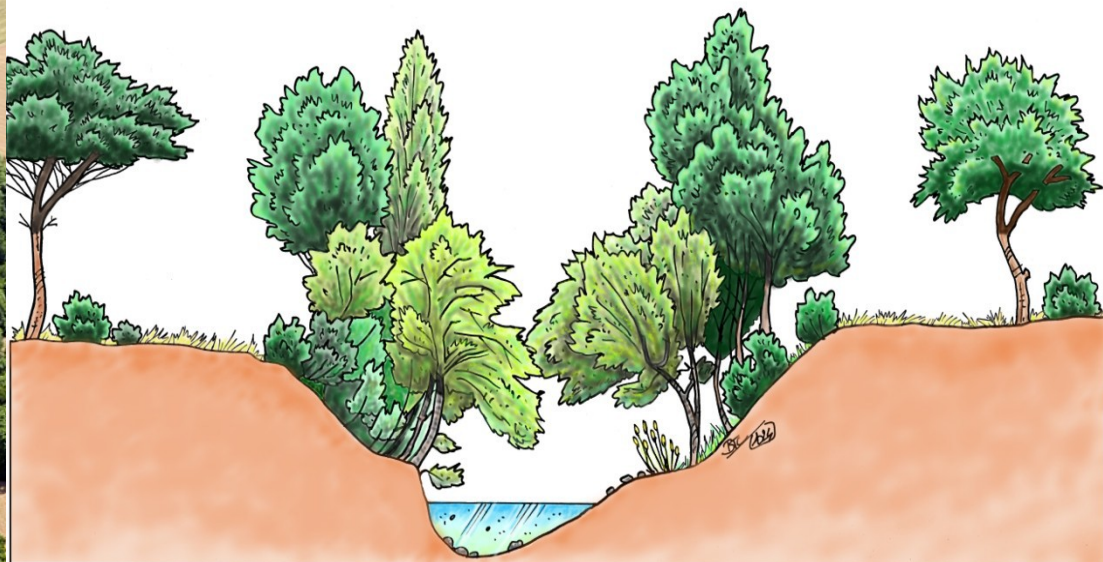
Espaces non concernés par la réglementation OLD

Les espaces agricoles
régulièrement
entretenus, les vergers
et les oliveraies



Espaces non concernés par la réglementation OLD

Les boisements
rivulaires



Ripisylve : formation végétale située en bord de cours d'eau, caractérisée par des essences qui lui sont inféodées : saule, aulne, orme, frêne, peuplier, etc.



**PRÉFET
DE L'HÉRAULT**

*Liberté
Égalité
Fraternité*

OLD – Commune d'Avène



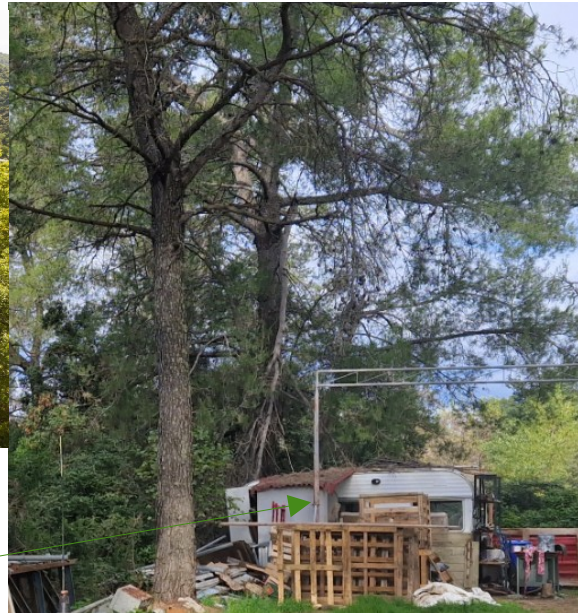
**Direction
départementale
des territoires
et de la mer**

Qui doit débroussailler quoi ?



DDTM34
Direction Départementale des
Territoires et de la Mer

1°- OLD sur une profondeur de **50 mètres** autour des **constructions, chantiers et installations de toute nature**. Travaux à la charge du propriétaire de la construction, du chantier, de l'installation.



Installations de toute nature
concernées par OLD

Ruine non
concernée

2°- OLD sur une profondeur de 2 mètres de part et d'autre de la **voie privée qui dessert les constructions** ci-dessus.

~~3°- OLD sur **totalité du terrain** situé en **zone U** du plan local d'urbanisme, **travaux à la charge du propriétaire du terrain, construit ou non.**~~



4°- OLD sur **totalité** du terrain situé en **ZAC**, lotissement ou AFU, travaux à la charge du propriétaire du terrain, construit ou non.

5°- OLD sur **totalité d'un terrain de camping** ou servant d'aire de stationnement de caravane. Travaux à la charge du gestionnaire **du terrain de camping** ou servant d'aire de stationnement de Caravane. A défaut de gestionnaire, le propriétaire du terrain est responsable des OLD



6°- OLD de part et d'autre des **voies ouvertes à la circulation automobile publique.**

Travaux à la charge du responsable de la voie :

- 2m par tous les gestionnaires de voiries (commune à risque émergent)



Pourquoi dois-je débroussailler
(y compris chez le voisin) ?



Enjeux



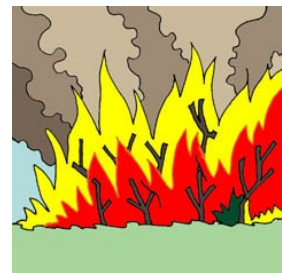
Biens
Personnes



Aléa



Intensité d'un feu de
forêt à un temps et
endroit donnés



Risque
Majeur

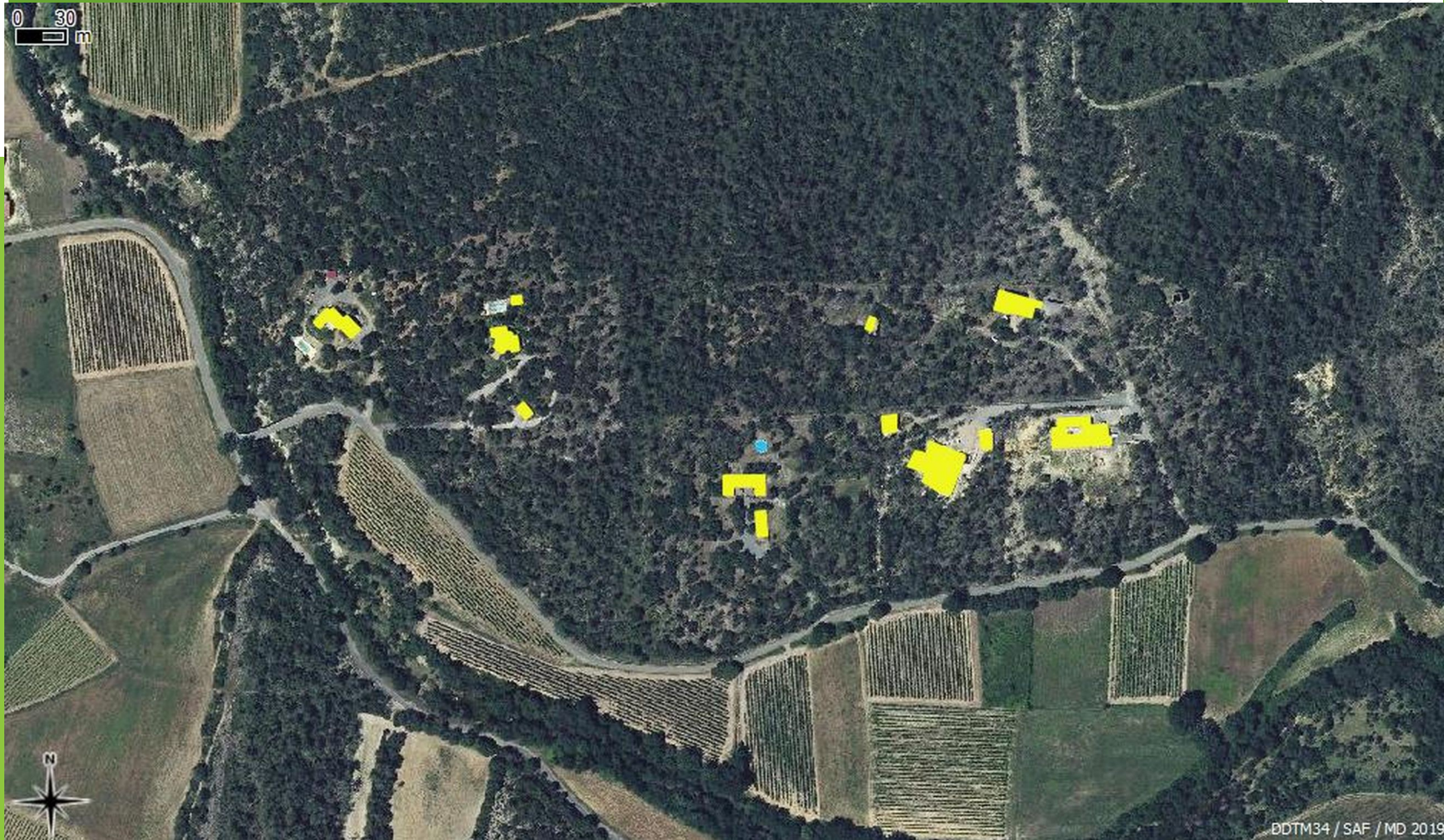


Confrontation d'un
aléa avec des enjeux
humains

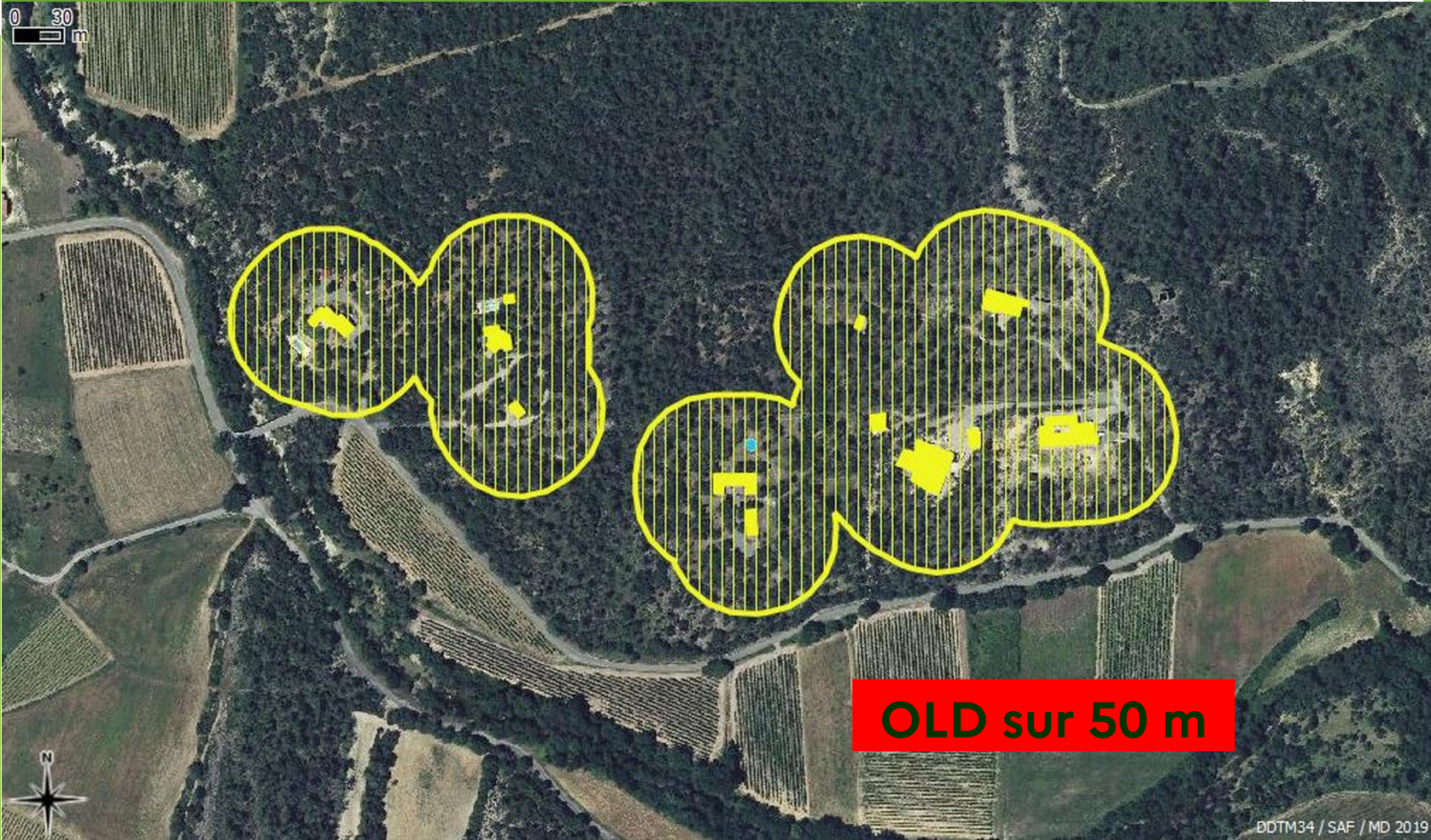




1981 : Commune de VACQUIERES
Forêt présente avant les constructions



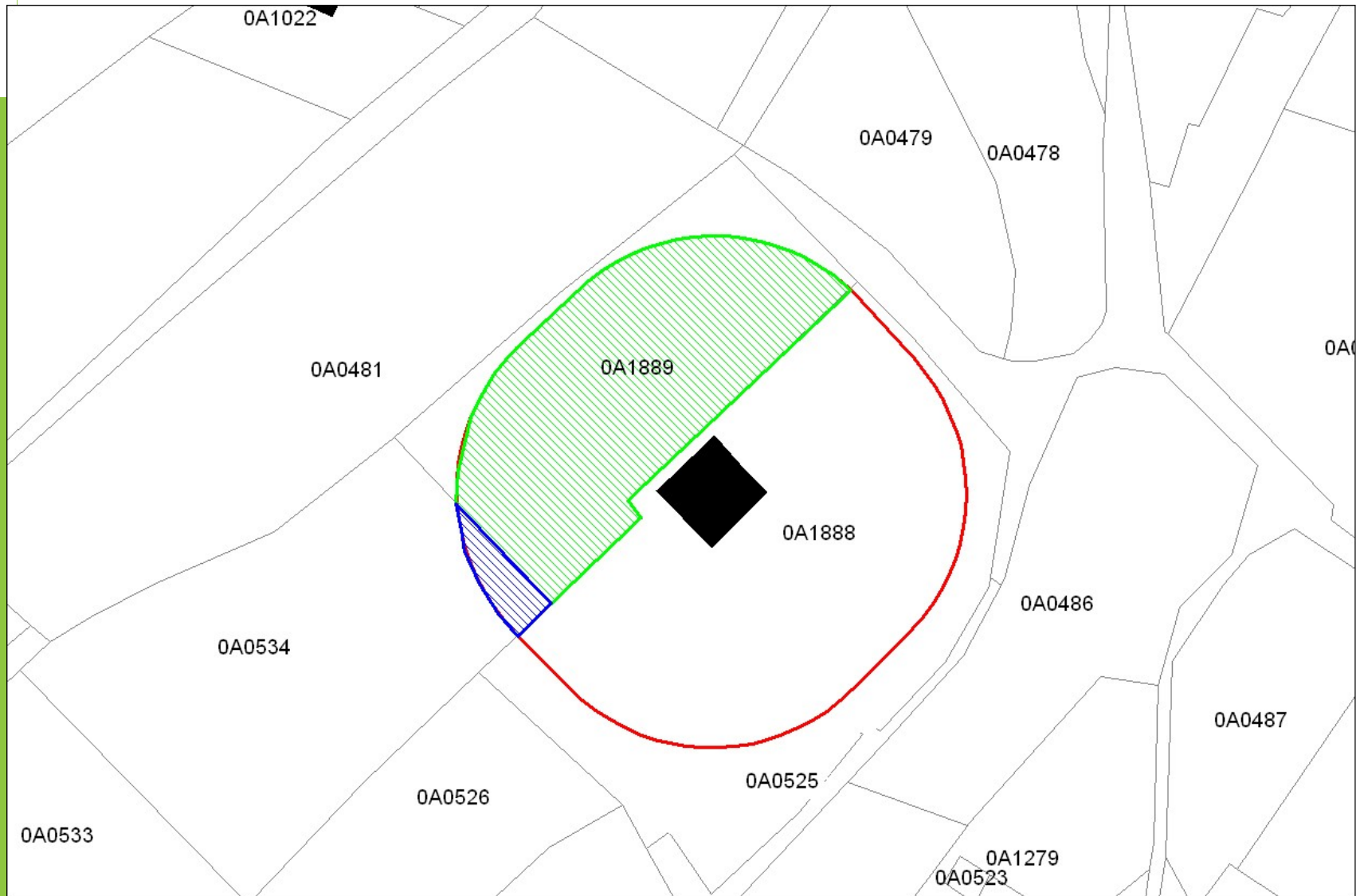
2018 : Maisons
Celui qui apporte l'enjeu crée le risque



OLD sur 50 m

DDTM34 / SAF / MD 2019

**Celui qui crée le risque doit se protéger
et débroussailler autour de sa construction**



Débroussaillage et maintien en état débroussaillé sur terrain d'autrui

Demande d'autorisation au propriétaire du fond voisin.

COURRIER AVEC AR

L'autorisation d'accès est valable trois ans.

Celui qui l'a accordée peut toutefois la révoquer, [...]

Lorsque l'autorisation n'a pas été donnée, informer le maire
qui prend les dispositions réglementaires.

Transfert de responsabilité au propriétaire qui refuse l'accès.



Cas de superposition d'OLD

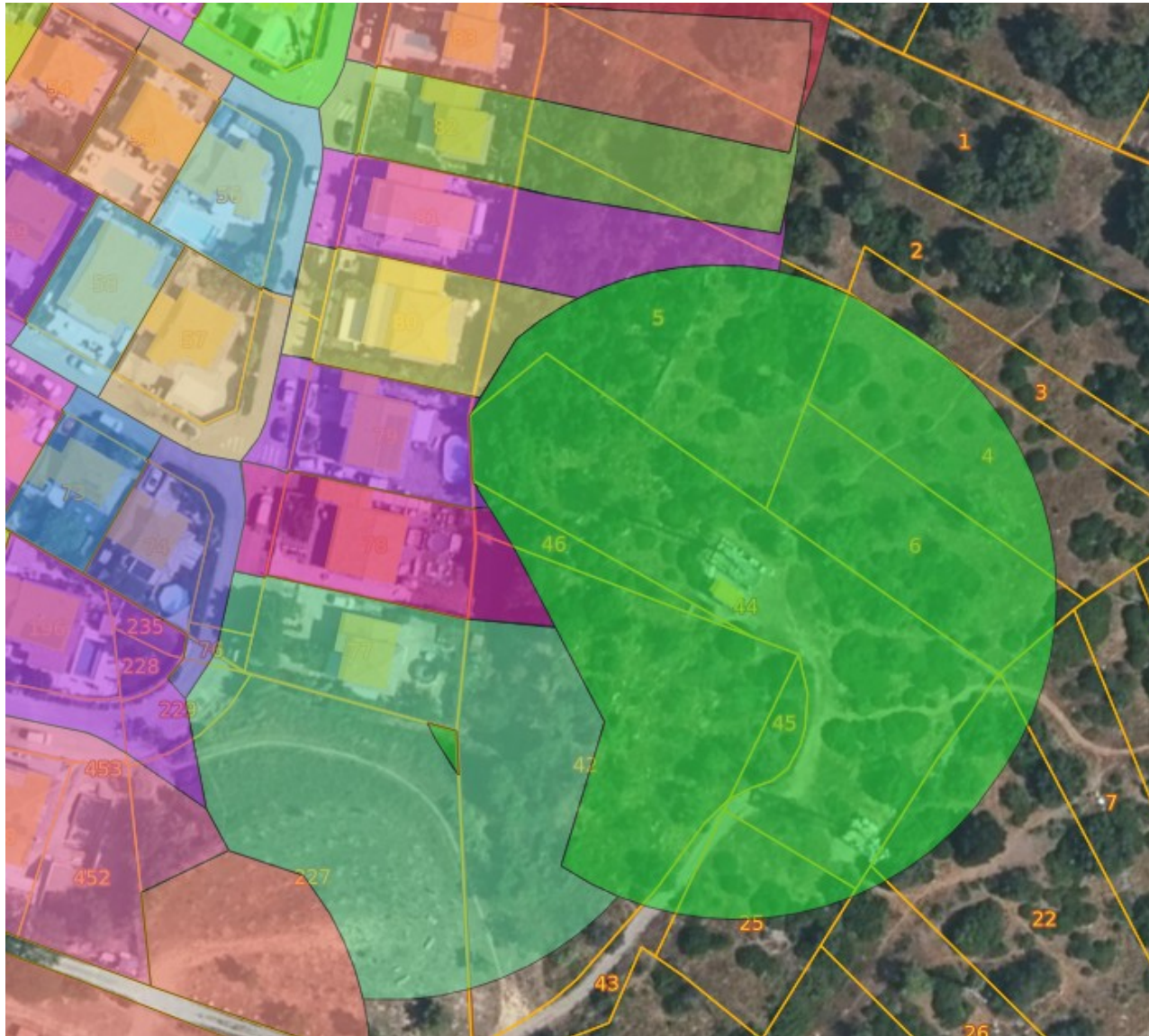
(Art. L 131-13 du Code Forestier):

En cas de superposition d'OLD sur une même parcelle, mise en œuvre par le **propriétaire de la parcelle** si il y est lui-même soumis (loi 10/07/2023)

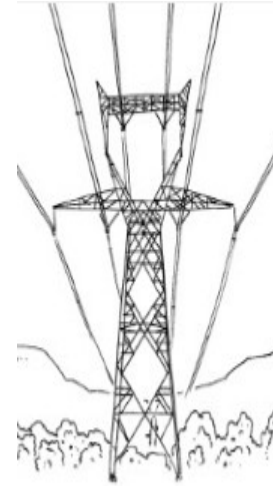
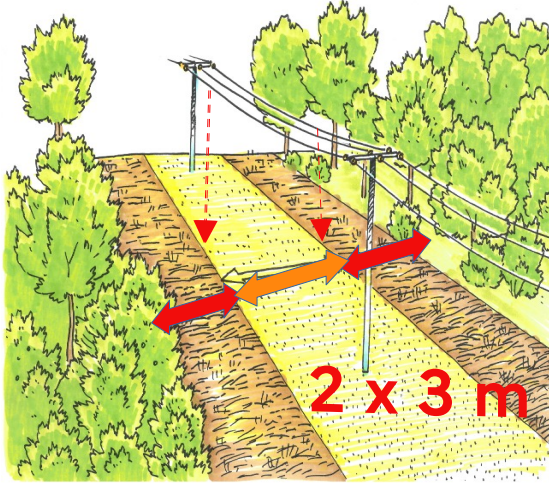
En cas de superposition d'OLD sur le fonds d'un tiers non soumis lui-même, **chaque propriétaire débroussaille au plus près de son terrain ;**



Cas de superposition d'OLD (Art. L 131-13 du Code Forestier):



OLD des lignes électriques



Uniquement dans les zones exposées (forêt, garrigue, maquis)
et lorsque les lignes électriques se superposent à d'autres OLD,

le gestionnaire de la ligne électrique doit :

- débroussailler sous les conducteurs et une bande latérale de 3m de part et d'autre des fils ;
- élaguer pour créer une zone de sécurité de 3 m, entièrement dégagée de végétation autour des conducteurs.



PRÉFET
DE L'HÉRAULT

*Liberté
Égalité
Fraternité*

OLD – Commune d'Avène



**Direction
départementale
des territoires
et de la mer**

Quand doit-on débroussailler ?



DDTM34
Direction Départementale des
Territoires et de la Mer



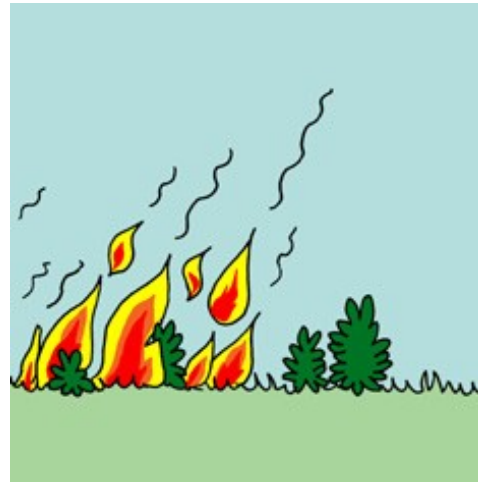
Les OLD doivent pouvoir être constatées **en tout temps !**

Risque d'incendie plus **lié aux conditions météorologiques** (vent + sécheresse) qu'à la saison.

Périodes les plus favorables pour faire les travaux : **l'automne, l'hiver et le début du printemps.**

Pour préserver la biodiversité et pouvoir incinérer si le broyage des rémanents ou le dépôt en déchetterie n'est pas possible.

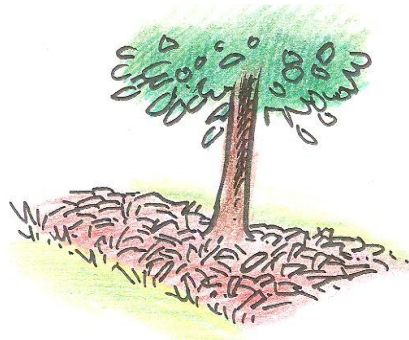
Un jour d'été très chaud ...



Le débroussaillage, oui ! Mais éviter l'été !
(risque de départs de feux)

40 à 45 % des causes de feu sont d'origine
accidentelle

Élimination rémanents de coupe : évacuation, broyage, brûlage (en dernier recours)



Le Règlement Sanitaire Départemental (RSD) interdit toute l'année le brûlage de déchets verts (tonte de pelouse, taille de haies, feuilles mortes, ...)

Les produits de l'agriculture et la sylviculture (sarments, chaumes / bois, branchages) ne sont pas concernés par le RSD.

=> possibilité, en dernier recours, de brûler les produits issus du débroussaillage

sous réserve de respecter les prescriptions de l'arrêté sur l'emploi du feu de 2002.

Accord écrit du voisin nécessaire si brûlage chez autrui



Arrêté 2002
emploi du feu

Propriétaires et ayants-droit:

<i>Janvier</i>	<i>Février</i>	<i>Mars</i>	<i>Avril</i>	<i>Mai</i>	<i>Juin</i>	<i>Juillet</i>	<i>Août</i>	<i>Septembre</i>	<i>Octobre</i>	<i>Novembre</i>	<i>Décembre</i>
----------------	----------------	-------------	--------------	------------	-------------	----------------	-------------	------------------	----------------	-----------------	-----------------



16 juin-30 septembre

Interdiction



16 mars-15 juin et 1er octobre-15 octobre

Régime déclaratif



1er janvier-15 mars et 16 octobre-31 décembre

Période non réglementée

Comment débroussailler ?





**PRÉFET
DE L'HÉRAULT**

*Liberté
Égalité
Fraternité*

**Direction
départementale
des territoires
et de la mer**

Hérault
SAPEURS-POMPIERS

Office National des Forêts

OLD – Commune d'Avène



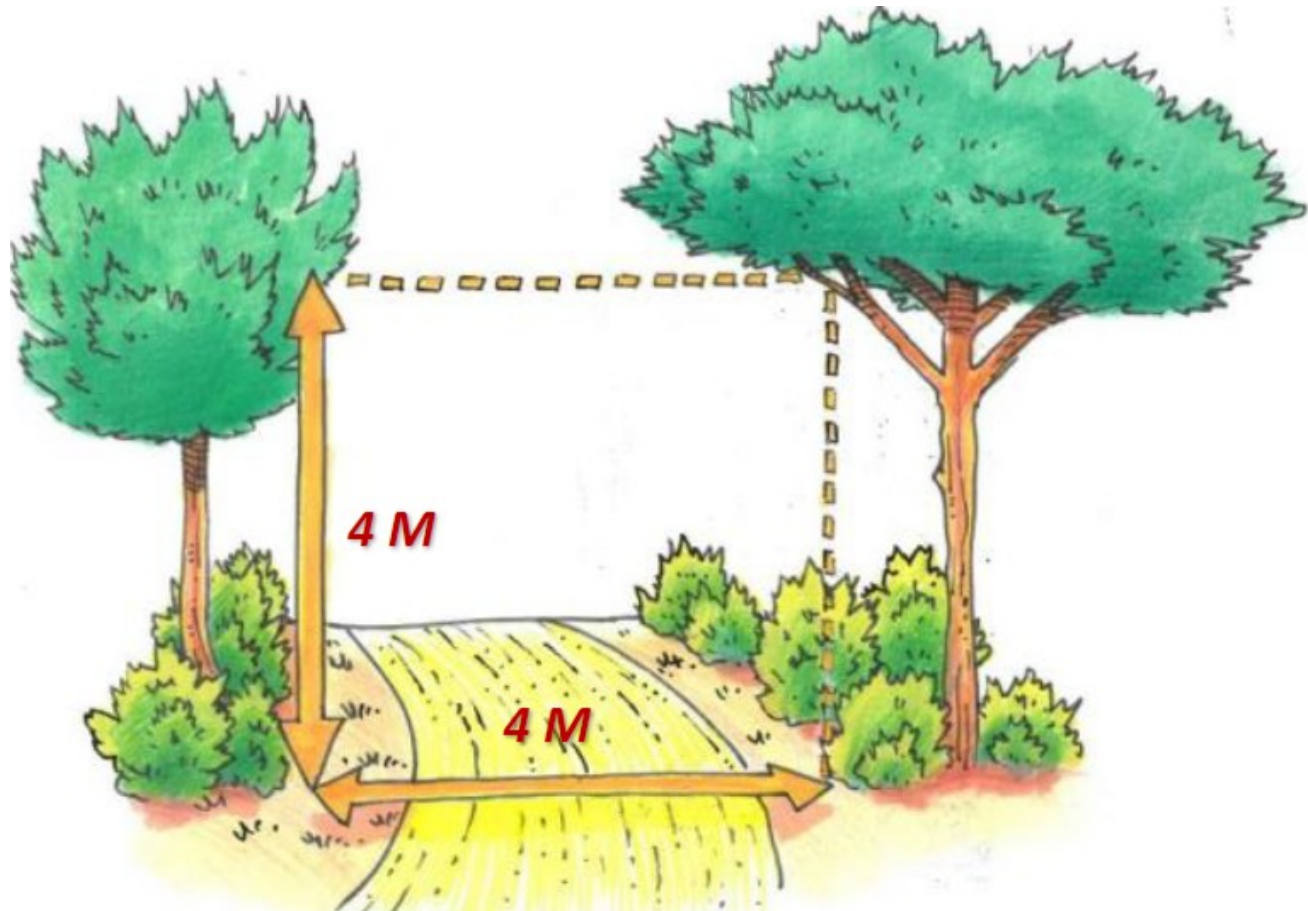
50 mètres

 $2m$

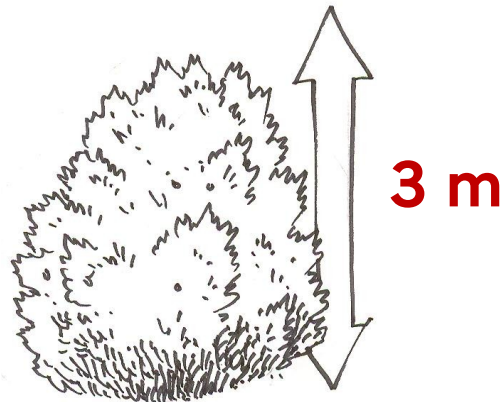
Voie d'accès privée à la construction

2 m

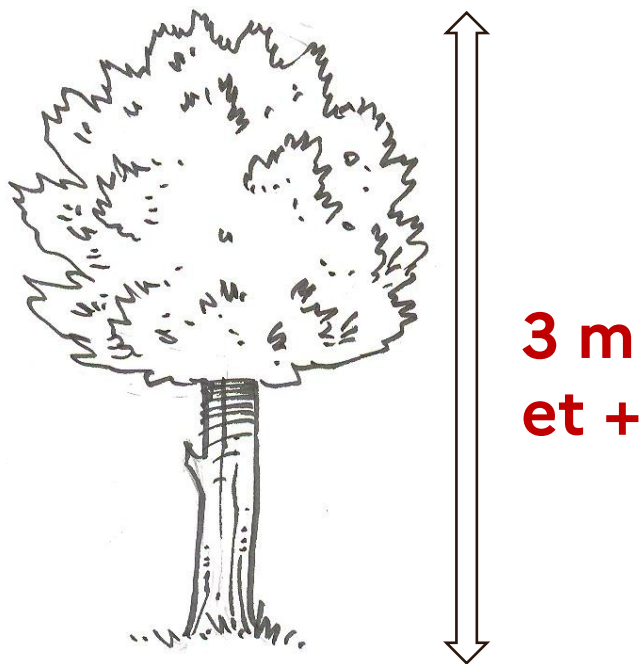
Gabarit 4m x 4m voie d'accès sans végétation



Définition



Arbustes : végétaux ligneux de moins de 3 mètres de hauteur

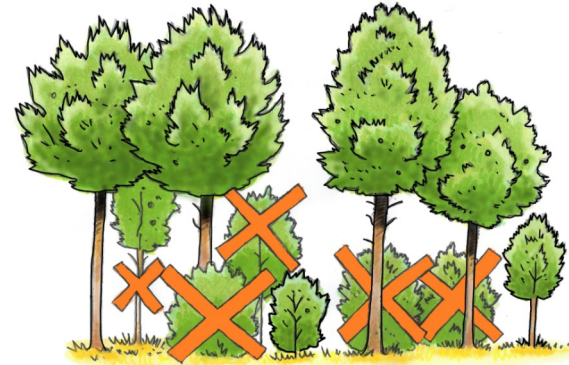


Arbres : végétaux ligneux de plus de 3 m de hauteur

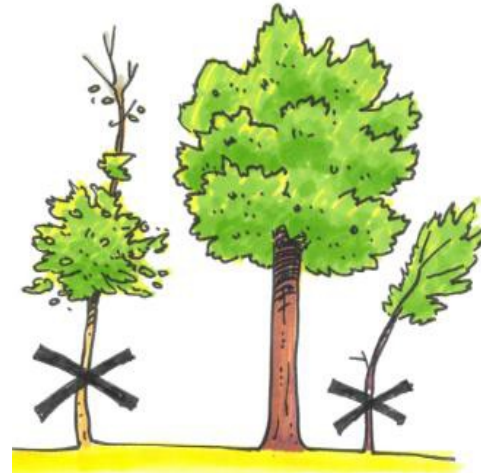
Débroussailler



Supprimer les arbustes sous les arbres conservés

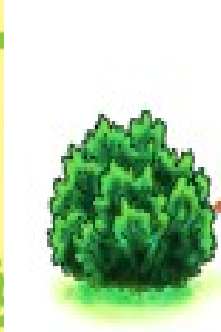


Supprimer les arbres malvenants et dominés



**Direction
départementale
des territoires
et de la mer**

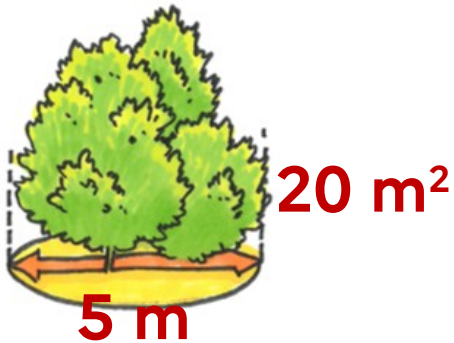
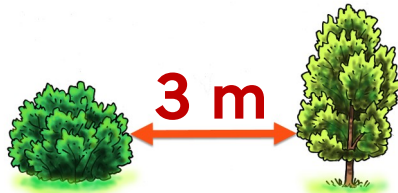
Maintien en état débroussaillé



**Végétation
ligneuse
40 cm max**



Gestion des arbustes

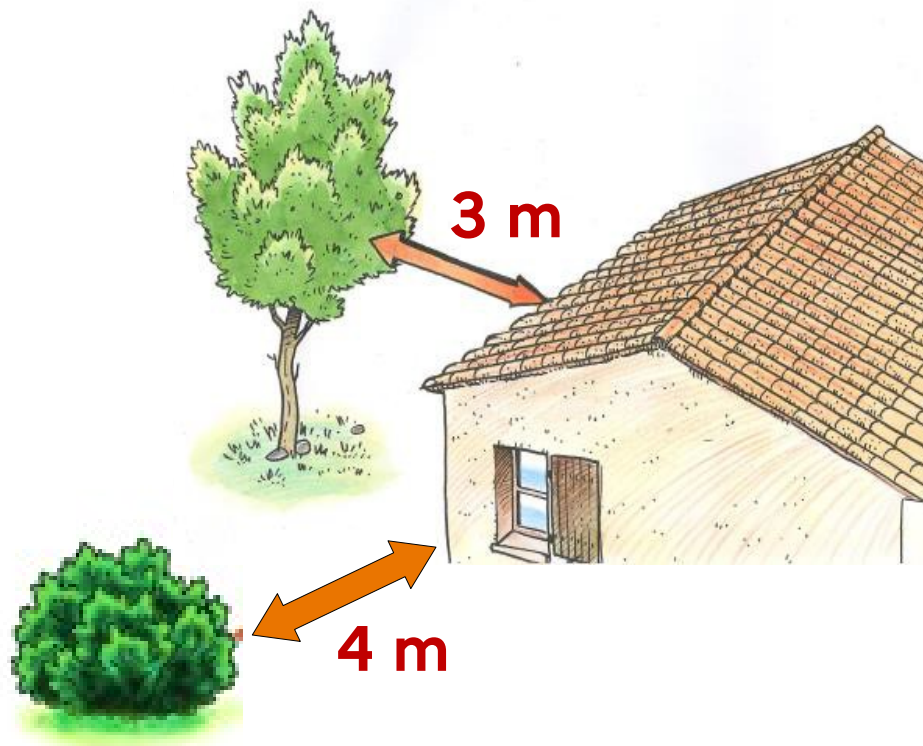


Suppression des arbustes ou coupe
de leurs branches

Objectif : **3 m** entre les arbustes et
les arbres maintenus

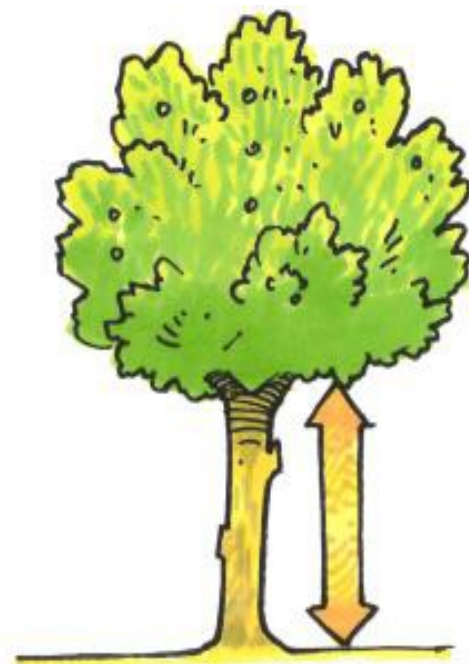
Maintien possible de **groupes
d'arbustes**

Distance minimale :
3m entre construction
et **arbres** conservés



4m entre construction et
arbustes conservés

Elaguer
30 % hauteur des
arbres conservés





Dérogation pour préserver
de **1 à 3 arbres** remarquables
à proximité immédiate d'une
construction

**A isoler d'au moins 3 m de
tout autre arbre ou arbuste.**



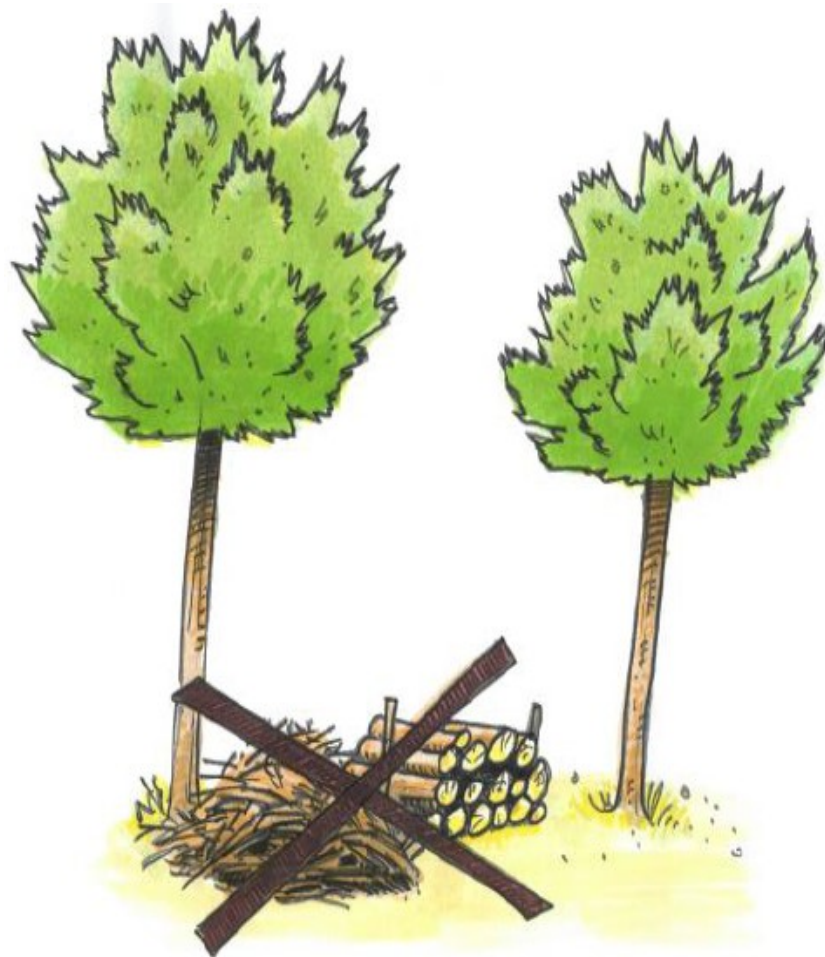
Dérogation pour préserver de **1 à 3 arbres** remarquables, mais...

...pas de maintien possible concernant les cyprès,
devant une ouverture ou une charpente apparente



Saint-
Clement-
de-Rivière
7/07/2025

Élimination rémanents de coupe : évacuation, broyage, brûlage





**PRÉFET
DE L'HÉRAULT**

*Liberté
Égalité
Fraternité*

**Direction
départementale
des territoires
et de la mer**

OLD – Commune d'Avène



Aiguilles de pin



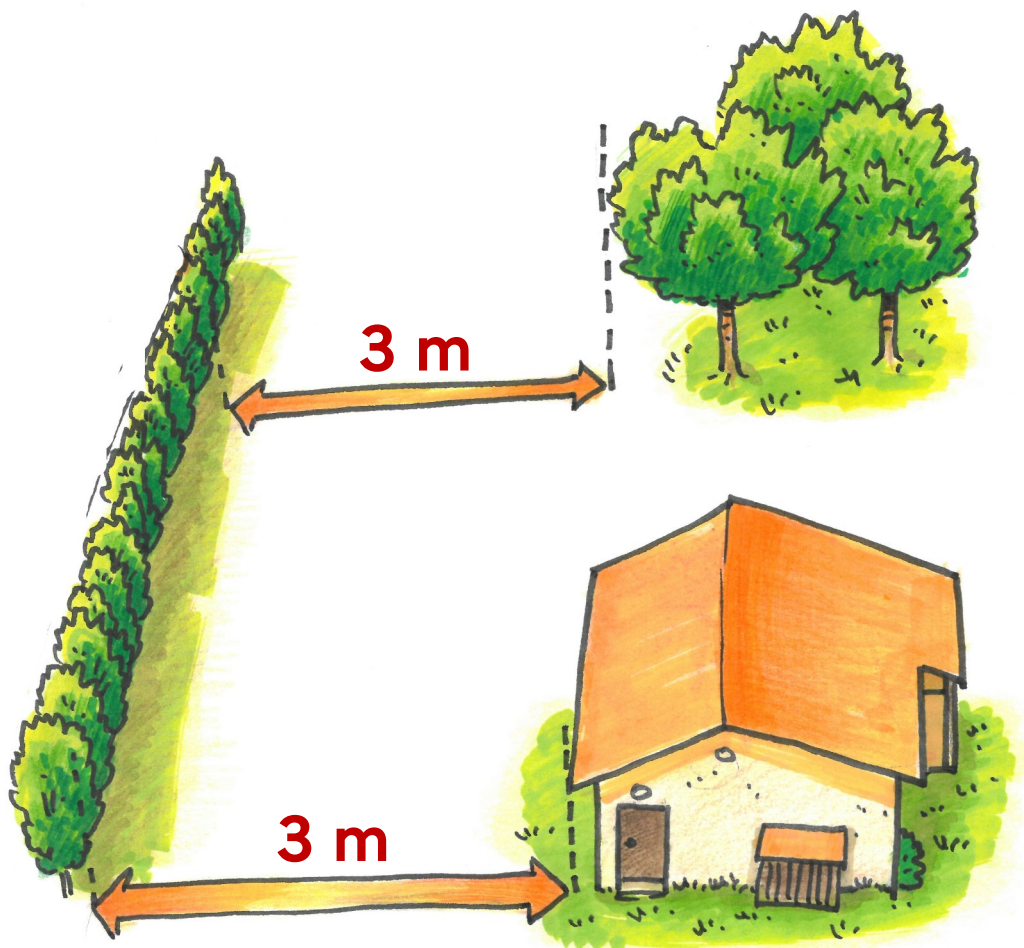
Hérault
SAPEURS-POMPIERS

Office National des Forêts

DDTM34
Direction Départementale des
Territoires et de la Mer

Les haies

Cas général des haies hors espèces sensibles



Espèces à proscrire en cas de plantation ou replantation :

* les cyprès et les thuyas ;



* les mimosas ;



* les eucalyptus ;

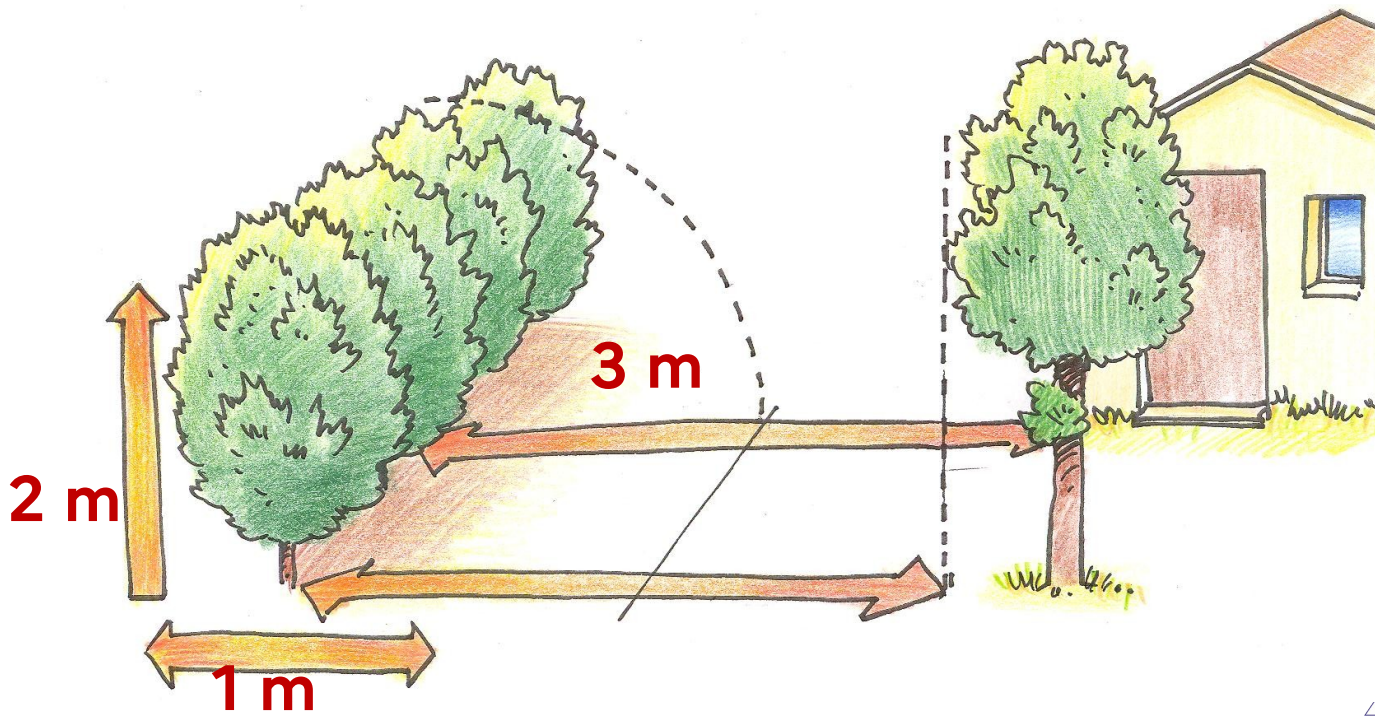


* les bambous et cannes de Provence.



Cas des haies ornementales d'espèces sensibles au risque incendie :

cyprès, thuya, bambou, canne de Provence,
eucalyptus, mimosa



**Direction
départementale
des territoires
et de la mer**



Saint-Clement-de-Rivière
7/07/2025

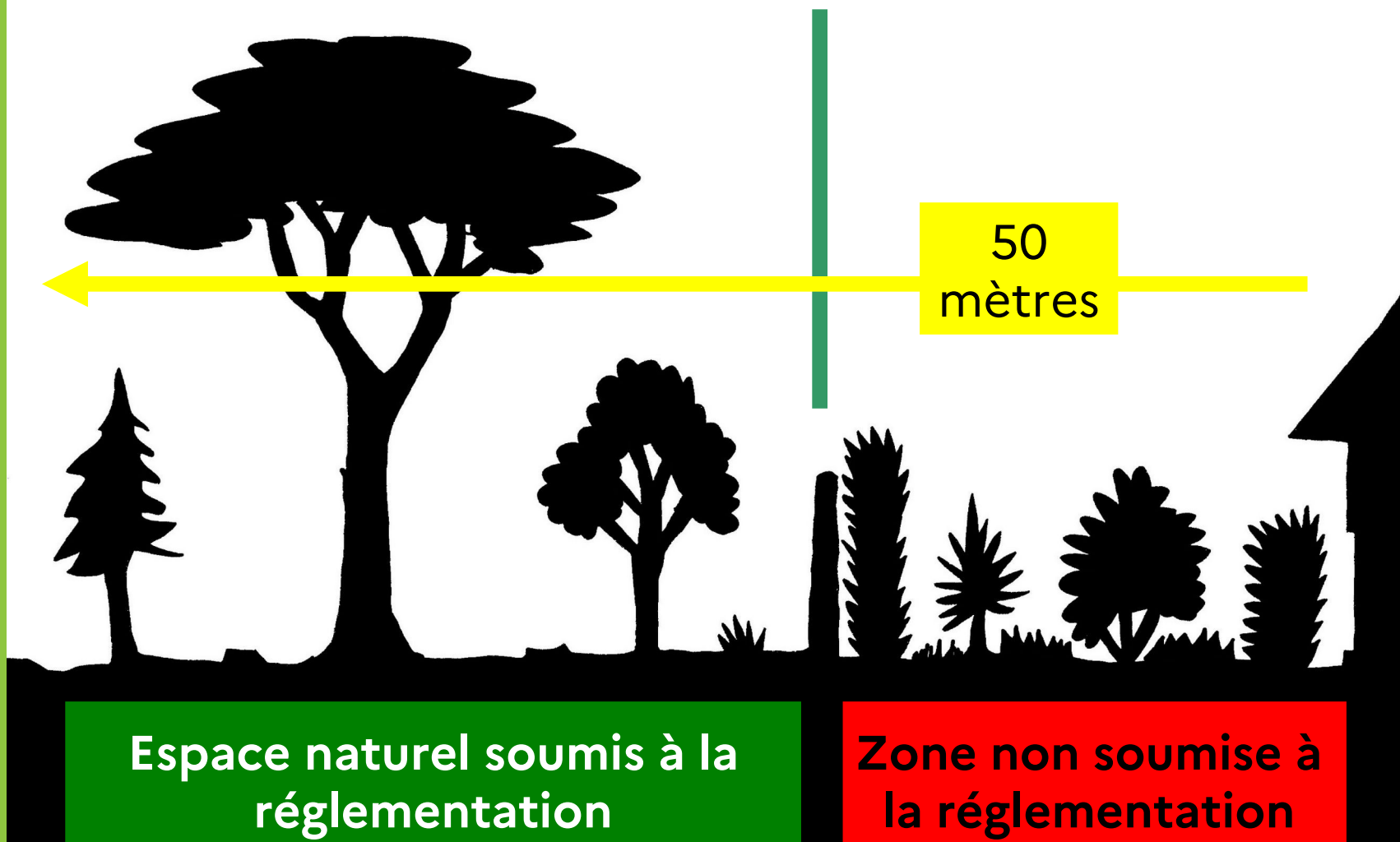


Feu de Ribaute (11) du 05/08/25
Dégâts lié à densité haie et proximité habitation

Attention à la gestion des matériaux combustibles



Le jardin d'agrément entretenu



Le jardin potager cultivé et entretenu

50
mètres

Zone non soumise à la réglementation

Si vous faites intervenir une entreprise :

Demandez à ce que le devis se base sur l'arrêté préfectoral du 8 avril 2025

Groupez-vous,
Sollicitez plusieurs entreprises

Si entreprise déclarée « Service à la Personne »,
crédit d'impôt de 50 % avec plafond à 5 000€.



Exemples de travaux conformes de débroussaillage réglementaire en photos





OLARGUES



**PRÉFET
DE L'HÉRAULT**

*Liberté
Égalité
Fraternité*

**Direction
départementale
des territoires
et de la mer**

OLD – Commune d'Avène



MINERVE



DDTM34
Direction Départementale des
Territoires et de la Mer



PRÉFET
DE L'HÉRAULT

Liberté
Egalité
Fraternité

Direction
départementale
des territoires
et de la mer

OLD – Commune d'Avène



Non Débroussaillé

Débroussaillé

SETE



DDTM34
Direction Départementale des
Territoires et de la Mer

Qui contrôle le débroussaillage ?



Deux procédures de contrôle complémentaires et indépendantes :

1

Le Maire assure le contrôle de l'exécution des OLD

Article L134-7 du Code forestier

Il doit, par la mise en demeure puis la réalisation de travaux d'office, assurer la sécurité des personnes et des biens.



2

Les agents assermentés recherchent, et constatent, avec sanction, les propriétaires en infraction aux OLD.

Articles L161-4 et R163-3 du Code forestier

L'ONF intervient sous convention
comme mandataire de l'État

Mission d'Intérêt Général DFCI



Sanctions pénales :

Avant mise en demeure :

Contravention de 5^e classe
amende forfaitaire 200€ (minorée à 150 € si
paiement sous 15 jours)

Après mise en demeure :

Délit - Amende pénale jusqu'à 50€/m²
Amende administrative jusqu'à 50€/m²



**Direction
départementale
des territoires
et de la mer**



GRABELS 13 septembre 2007



GRABELS 20 septembre 2007

La réalisation des OLD augmente la résilience
des milieux au passage du feu
= préservation du paysage et du cadre de vie



GRABELS 15 octobre 2007

La réalisation optimale des OLD favorise la biodiversité



Le débroussaillage une obligation ... pour éviter
que l'irréparable ne se produise !





**PRÉFET
DE L'HÉRAULT**

*Liberté
Égalité
Fraternité*

**Direction
départementale
des territoires
et de la mer**

OLD – Commune d'Avène



**Maison brûlée sur la commune de
VILLEVEYRAC - Incendie de ST-PONS-DE-
MAUCHIENS du 9 août 2017**



**Direction
départementale
des territoires
et de la mer**



**Maison brûlée commune de ST-GELY-DU-FESC -
Incendie de ST-GELY-DU-FESC (3ha)
du 10 septembre 2017**



Prévention des forêts contre les incendies

[Réglementation travaux](#)

[Réglementation emploi du feu](#)

[Réglementation débroussaillage](#) ▾

[Carte vigilance feux de forêt](#) ▾

Réglementation débroussaillage

Les Obligations Légales de Débroussaillage (OLD)

Sélectionnez votre thématique

OLD : les
fondamentaux



OLD : pour aller plus
loin



OLD : outils pour les
élus et les services
techniques



A lire dans cette rubrique

Pourquoi débroussailler ?

Publié le 27/11/2023



**TAPEZ: Débroussaillage Hérault
dans votre moteur de recherche**

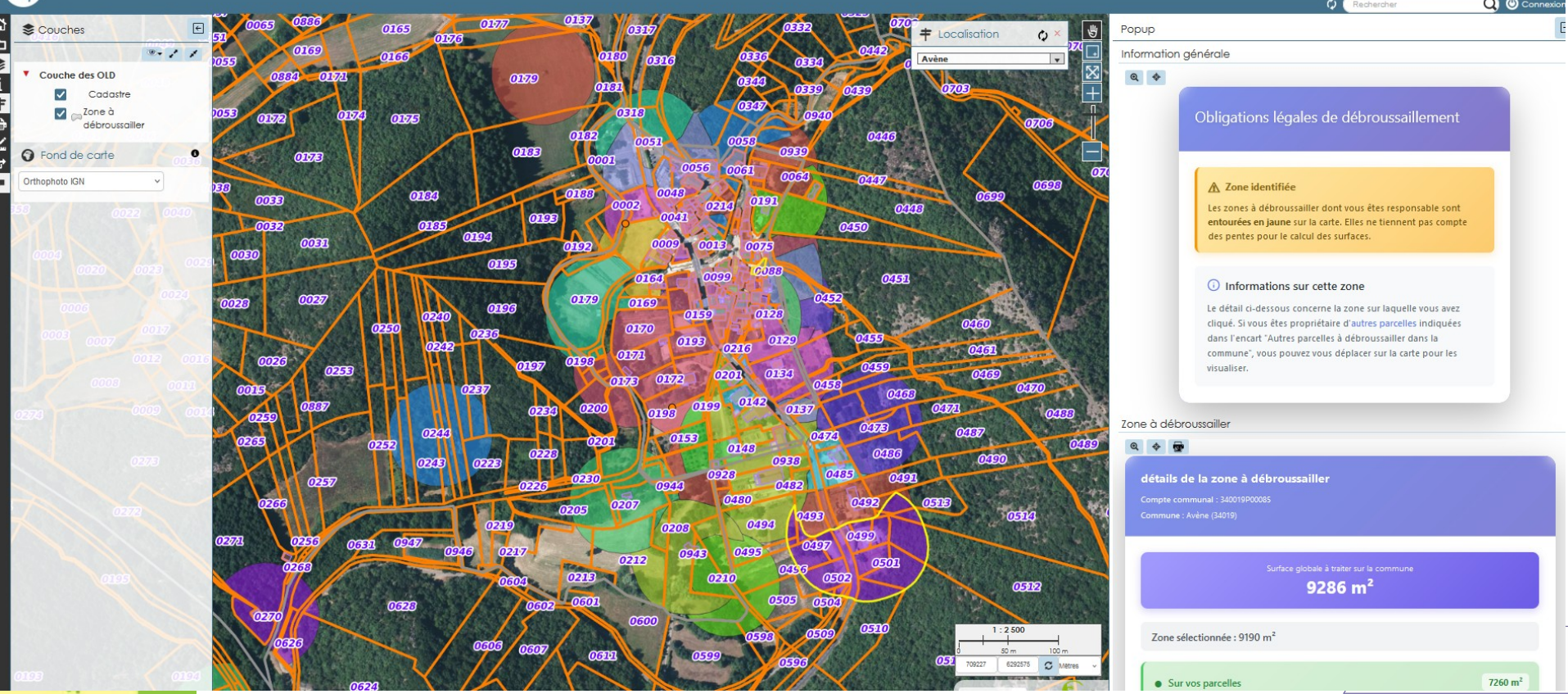
Connaître les limites dans lesquels je dois débroussailler

https://ddtm34.lizmap.com/carto/index.php/view/map?repository=foret&project=old50m_public

Ex : hameau de Truscas



 Obligations légales de débroussaillage dans l'Hérault Forêt



P
C
L
E
F

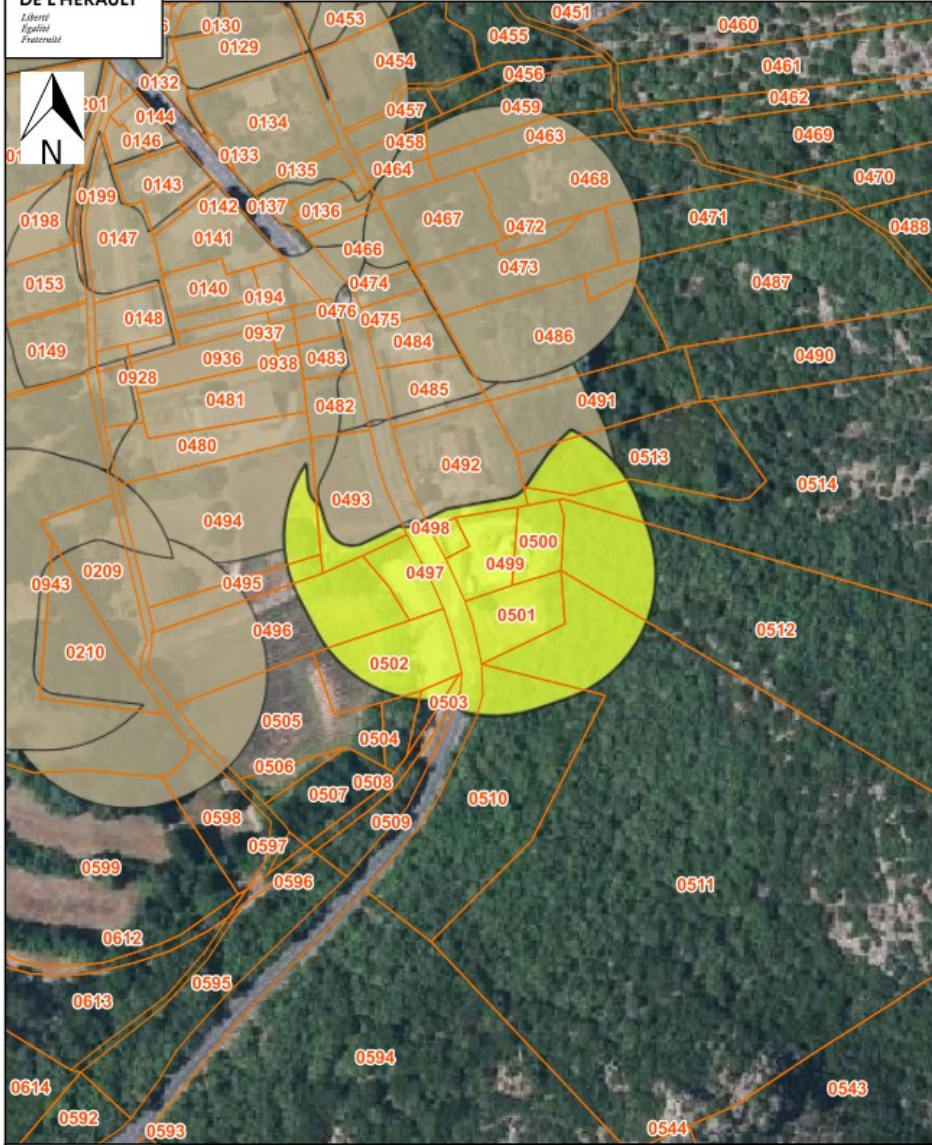
D
d
e
t



**P
R
É
F
E
T
D
E
L'
H
É
R
A
U
L
T**
Liberté
Égalité
Fraternité

Obligations légales de débroussaillage

Avène



Surface globale à traiter sur la commune	Surface de mes parcelles	Surface parcelles voisines	Surface à traiter ailleurs
9286 m²	7260 m²	1930 m²	96 m²

Compte communal	Mes parcelles	Parcelles voisines	Autres parcelles à traiter
340019P00085	0C494 : 249 m² (8%) 0C495 : 76 m² (14%) 0C497 : 477 m² (100%) 0C498 : 127 m² (100%) 0C499 : 663 m² (100%) 0C500 : 501 m² (100%) 0C501 : 792 m² (100%) 0C502 : 1027 m² (77%) 0C510 : 684 m² (17%) 0C511 : 1423 m² (5%) 0C512 : 1241 m² (9%)	0C493 : 175 m² (14%) 0C496 : 847 m² (33%) 0C503 : 98 m² (60%) 0C504 : 39 m² (13%) 0C508 : 54 m² (16%) 0C509 : 11 m² (2%) 0C513 : 403 m² (19%) 0C514 : 305 m² (3%)	[P] AC82 : 49 m² (100%) [V] AC87 : 16 m² (14%) [P] AC88 : 31 m² (100%)

Format A4
1:1

0816 km

Source des données : © IGN, © OSM
Service producteur : DDTM 34 / MCEP - Méthode de calcul de la DDT 26
Date d'impression : 11/12/2025

DDTM34
Direction Départementale des
Territoires et de la Mer



DDTM34
Direction Départementale des
Territoires et de la Mer

Vidéo tutorielle sur les OLD :



à retrouver sur <https://www.herault.gouv.fr>



**PRÉFET
DE L'HÉRAULT**

*Liberté
Égalité
Fraternité*

OLD – Commune d'Avène



**Direction
départementale
des territoires
et de la mer**



Merci.

